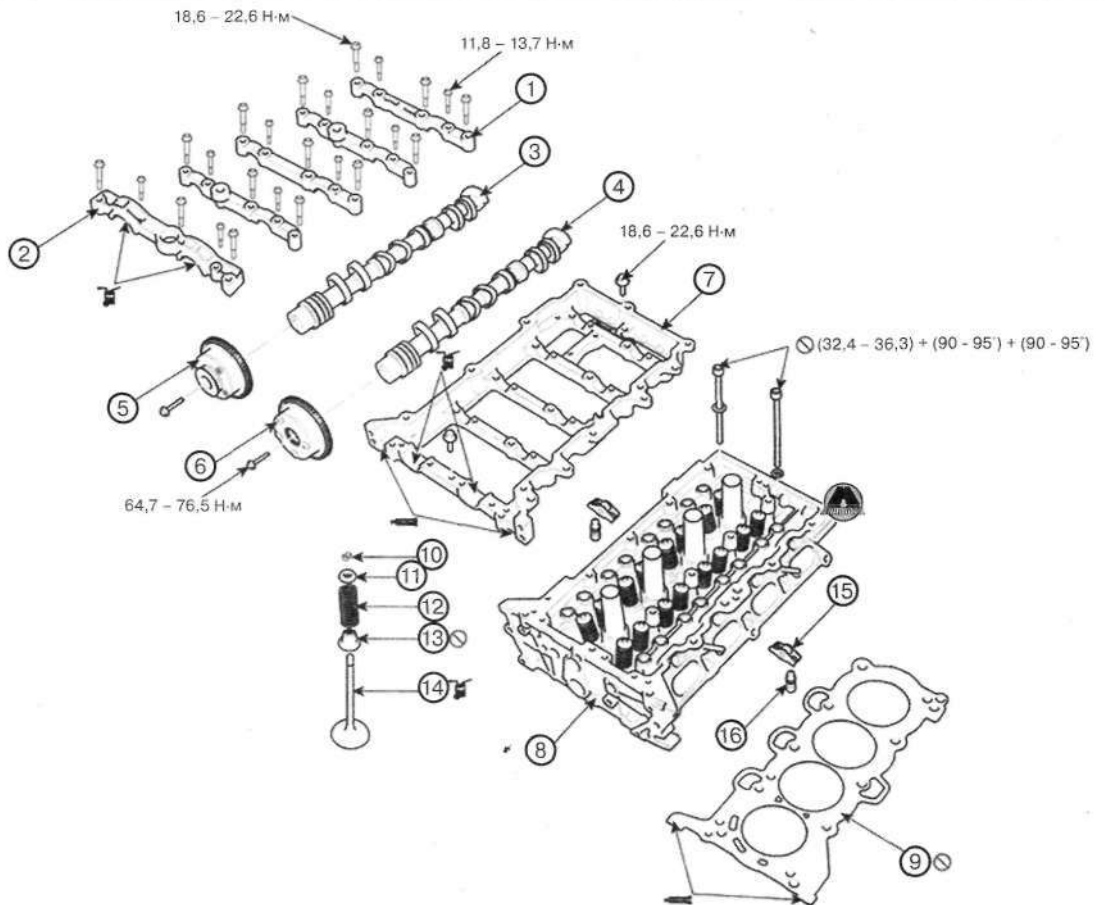


## Головка блока цилиндров и ГРМ

### Компоненты



1. Крышка подшипника распределительного вала
2. Крышка переднего подшипника распределительного вала
3. Распределительный вал выпускных клапанов
4. Распределительный вал впускных клапанов
5. Узел системы CVVT выпускных клапанов
6. Узел впускного CVVT
7. Держатель распределительного вала
8. Головка блока цилиндров
9. Прокладка головки блока цилиндров
10. Фиксатор тарелки
11. Тарелка
12. Пружина клапана
13. Уплотнение штока клапана
14. Клапан
15. Качающийся рычаг
16. Гидравлический регулятор зазора (HLA)

### Крышка головки цилиндров

#### Снятие

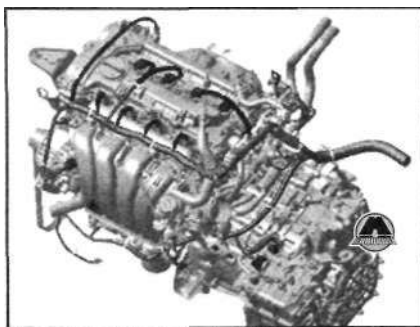
##### Примечание:

Во избежание повреждения окрашенных поверхностей используйте защитные щитки.

Во избежание повреждения отсоединяйте соединительные зажимы осторожно, держась рукой за зажим.

Помечайте все провода и шланги, чтобы исключить ошибки при повторном подключении.

1. Снимите декоративную крышку двигателя.
2. Отсоедините отрицательную клемму от аккумуляторной батареи.
3. Отсоедините разъемы проводки и фиксаторы жгутов, затем демонтируйте кронштейны разъемов вокруг крышки головки цилиндра.



4. Снимите корпус воздушного фильтра в сборе (подробнее, см. соответствующий раздел в главе Система впуска и выпуска).
5. Снимите катушки зажигания (подробнее, см. соответствующий раздел в главе Электрооборудование двигателя).

6. Извлеките измерительный шуп уровня масла в двигателе (подробнее, см. соответствующий раздел в главе Система смазки).

7. Отсоедините шланг (А) принудительной вентиляции картера (P.C.V), как показано на рисунке ниже.

