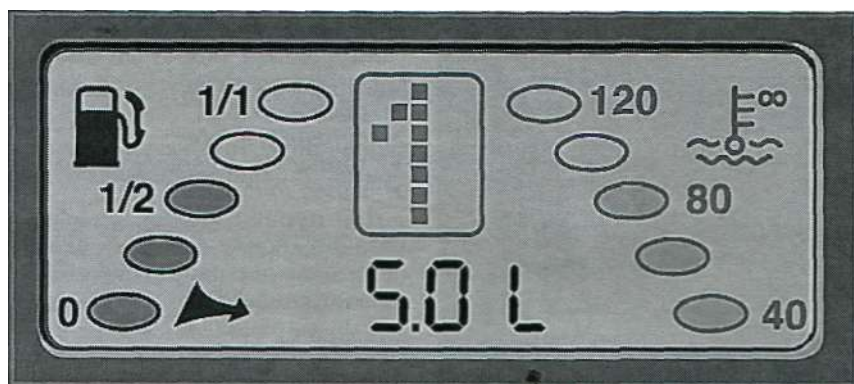


На дисплее индицируется:

- a** - запас топлива;
- b** - положение рычага переключения передач;
- c** - температура охлаждающей жидкости;
- d** - лампочка резерва топлива;
- e** - лампочка снижения температуры наружного воздуха и возможного гололеда на дороге. Символ снежинки загорается при падении температуры воздуха ниже 3°C и мигает в течение 60 секунд;
- f** - индикация сервисных интервалов, см. соответствующую главу.

Подсветка дисплея включается при включении освещения.



Запас топлива

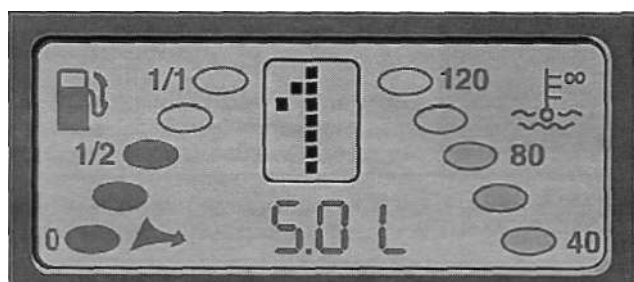
Запас топлива в баке отображается с помощью пяти овальных сегментов.

Число затемненных сегментов показывает количество топлива в баке.

Если все пять сегментов темные, то топливный бак полон.

Резерв топлива

Лампочка резерва топлива загорается при остатке топлива в баке менее 5 литров.



Индикация положения рычага переключения передач

На дисплее индицируется включенная передача, а при переключении передачи стрелкой указывается направление переключения.

Если при включении зажигания на дисплей выводится символ ключа, то это означает, что запуск заблокирован (см. иллюстрацию).

Эта индикация сопровождается трехкратным звуковым сигналом.

Для запуска двигателя в этом случае следует выполнить следующие действия:

- 1 Верните ключ в замке зажигания в положение 0.
- 2 Нажмите кнопку (#) на пульте дистанционного управления, направив пульт на датчик

При разблокировке подается однократный звуковой сигнал.

- 3 Переведите ключ в замке в положение «Зажигание».
- На дисплее будет индикация соответствующего положения коробки передач (1, N или R).

Кроме указанных символов на дисплей выводится символ !, означающий ошибку при переключении передачи, а также режим работы коробки передач в автоматическом режиме В.

При неисправности шины коммутации данных на дисплее мигает символ |Ц.

На моделях «кабриолет» при неправильной установке верха на дисплей выводится символ |~;

