

### Сигнальная лампа включения дальнего света фар



### Сигнальная лампа неисправности антиблокировочной системы



Лампа загорается примерно на три секунды при включении зажигания и затем гаснет. Если лампа загорается во время движения автомобиля, это свидетельствует о неисправности антиблокировочной системы. В этом случае торможение будет происходить как на автомобиле, не оборудованном антиблокировочной системой. Срочно обратитесь к представителю производителя.

### Сигнальная лампа подушки безопасности



Загорается при включении зажигания и гаснет через несколько секунд. Если сигнальная лампа не загорается после включения зажигания или горит во время движения автомобиля, это указывает на неисправность системы. Срочно обратитесь на сервисную станцию компании-производителя.

### Сигнальная лампа отключения подушки безопасности переднего пассажира

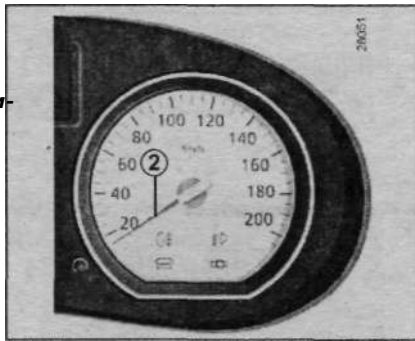
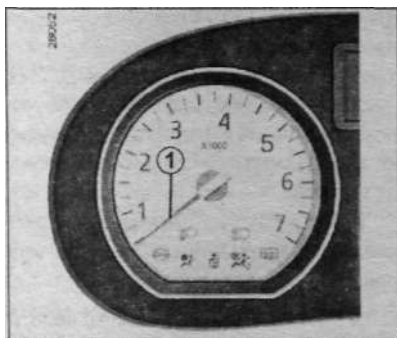


Сигнальная лампа включения обогрева/обдува заднего стекла



**ЩИТОК ПРИБОРОВ:** дисплей и индикаторы.

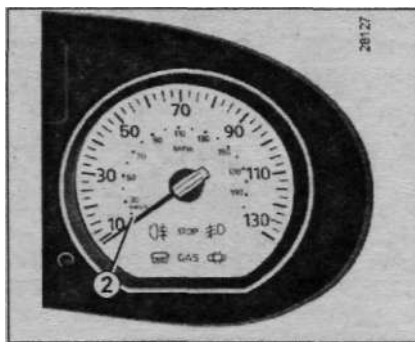
### Тахометр 1 (об/мин x1000)



### Звуковой сигнал превышения скорости.

В зависимости от комплектации автомобиля при превышении скорости 120 км/ч каждые 30 секунд раздается звуковой сигнал длительностью примерно 10 секунд.

### Спидометр 2



Двойная шкала спидометра (в милях и км в час) (в зависимости от модификации автомобиля).

### Указатель уровня топлива 3

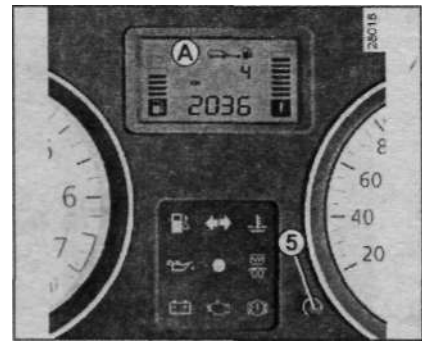


Число квадратных делений указывает на уровень топлива. При минимальном уровне топлива квадратные деления гаснут и загорается сигнальная лампа минимального остатка топлива.

### Указатель температуры охлаждающей жидкости 4

Количество высвечиваемых делений зависит от температуры охлаждающей жидкости. Предупреждение выдается только при загорании трех последних квадратных делений.

### Многофункциональный дисплей А



Счетчик суммарного пробега (одометр), счетчик пробега за поездку, часы. ИЛИ Бортовой компьютер.

### Многофункциональная кнопка 5

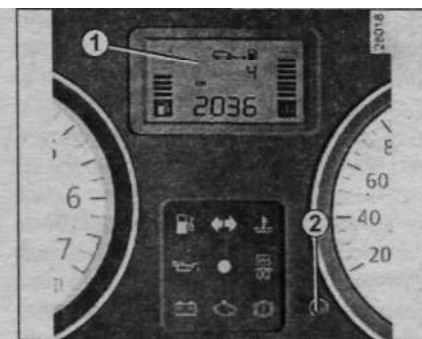
#### Выбор индикации

При коротком нажатии на кнопку происходит переключение от показаний суммарного пробега/часов к показаниям пробега за поездку/часов и наоборот. Обнуление счетчика пробега за поездку. Выведите на дисплей показания счетчика пробега за поездку, нажмите на кнопку и некоторое время удерживайте ее нажатой.

### БОРТОВОЙ КОМПЬЮТЕР

#### Индикация информации: ЗАВИСИТ ОТ КОМПЛЕКТАЦИИ АВТОМОБИЛЯ И СТРАНЫ ПОСТАВКИ

#### Дисплей 1



Кнопка обнуления показаний бортового компьютера и счетчика пробега за поездку 2. Для обнуления показаний счетчика пробега за поездку следует переключить дисплей в режим «Счетчик пробега за поездку». Нажмите кнопку 2 и удерживайте ее некоторое время.