

ПОДВЕСКА

Осмотр подвески

Осмотр передней подвески

Не заменяйте отдельные поврежденные рессорные листы в комплекте листов рессоры, замене подлежит блок рессоры в сборе. Наличие видимых повреждений (трещин или разрывов) на одном листе, вызывает скрытые повреждения на других листьях. Замена только одного рессорного листа с видимыми повреждениями, не будет гарантией надежности рессоры. В сборках передних рессор, наличие трещин или разрывов в двух верхних листах, может привести к потере управляемости автомобилем. Промедление в замене поврежденной сборки рессоры может привести к аварии, в результате которой может быть повреждение имущества, серьезная травма, или смерть.

Осмотрите сборные блоки передних рессор на наличие трещин, или разрывов, или ненормального изгиба отдельных листов. При наличии любого из этих дефектов, замене подлежит весь сборный блок рессоры.

Проверка амортизатора передней и задней подвески

- Убедитесь в надежности крепления опорных скоб крепления амортизаторов, и что амортизатор не бьет, и не задевает за какую-либо другую часть шасси. Если амортизатор бьет по раме, или трется о раму, это отражается жеваными метками на корпусе амортизатора и на балке рамы (см. рис. 24). Осмотрите состояние резиновых опорных втулок на наличие трещин, порезов, вздутия и сухой

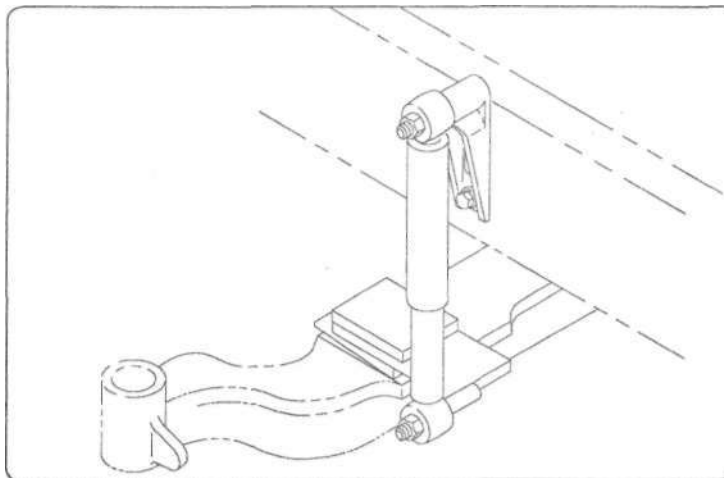


Рис. 24. Амортизатор прямого действия (на передней подвеске).

трухи. Также осмотрите втулки на наличие отсутствующих деталей, при необходимости, замените втулки.

- Осмотрите амортизатор на наличие протечек масла. При наличии повреждения амортизатора, или при наличии протечки масла, амортизатор следует заменить на новый.