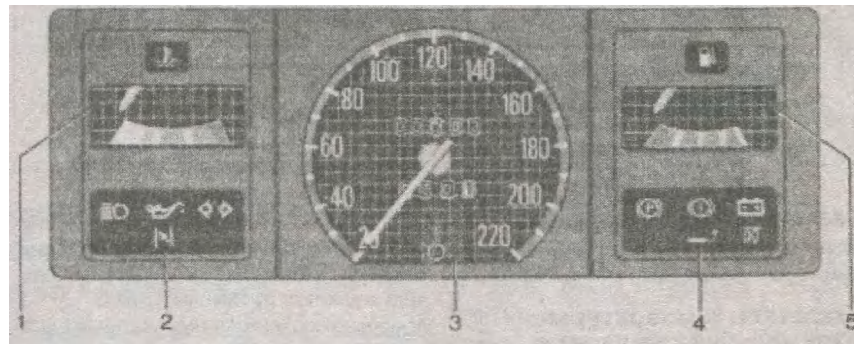


- |   |  |  |
|---|--|--|
| <p>1 Боковые сопла воздуховодов</p> <p>2 Сопла размораживания боковых стекол</p> <p>3 Нажимной выключатель заднего противотуманного фонаря</p> <p>4 Нажимной выключатель противотуманной фары</p> <p>5 Переключатель света</p> <p>6 Выключатель указателя поворотов, прерывистого светового сигнала, ближнего и дальнего света</p> <p>7 Комбинация приборов</p> <p>8 Выключатель стеклоочистителя и стеклоомывателя, а также устройства омывания противотуманных фар и заднего стекла</p> | <p>9 Нажимной выключатель световой сигнализации</p> <p>10 Нажимной выключатель подогрева кресла водителя</p> <p>11 Нажимной выключатель подогрева сиденья сопровождающего</p> <p>12 Контрольная панель</p> <p>13 Электрический часы и соответственно бортовой компьютер</p> <p>14 Центральные сопла воздуховодов</p> <p>15 Бардачок</p> <p>16 Радиоприемник</p> <p>17 Прикуриватель</p> <p>18 Пепельница</p> | <p>19 Переключатель вентилятора и подогрева стекла</p> <p>20 Группа выключателей системы отопления</p> <p>21 Регулятор баланса динамиков</p> <p>22 Педаль акселератора</p> <p>23 Педаль тормоза</p> <p>24 Замок вала рулевого колеса</p> <p>25 Педаль сцепления</p> <p>26 Звуковой сигнал</p> <p>27 Регулятор высоты рулевого колеса</p> <p>28 Блок предохранителей</p> <p>29 Регулятор яркости подсветки приборов</p> <p>30 Рычаг запуска холодного двигателя</p> |
|---|--|--|

### Приборы спецоборудования

- 1 Указатель температуры охлаждающей жидкости
- 2 Контрольные лампы дальнего света, давления моторного масла, указателя поворотов и запуска холодного двигателя
- 3 Спидометр со счетчиком суммарного пробега и суточного пробега
- 4 Контрольные лампы стояночного тормоза, тормозной системы генератора, поворотов прицепа и предварительного накала
- 5 Указатель расхода топлива



### Приборы спецоборудования

- 1 Показатель экономичности
- 2 Контрольные лампы дальний свет, давление масла, повороты, запуска холодного двигателя
- 3 Спидометр со счетчиком суммарного пробега и суточного пробега
- 4 Контрольные лампы: стояночный тормоз, система торможения, аккумулятор, и повороты прицепа
- 5 Показатель уровня топлива и указатель температуры охлаждающей жидкости

