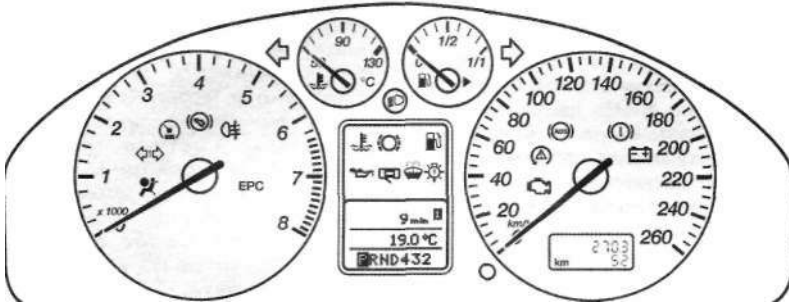
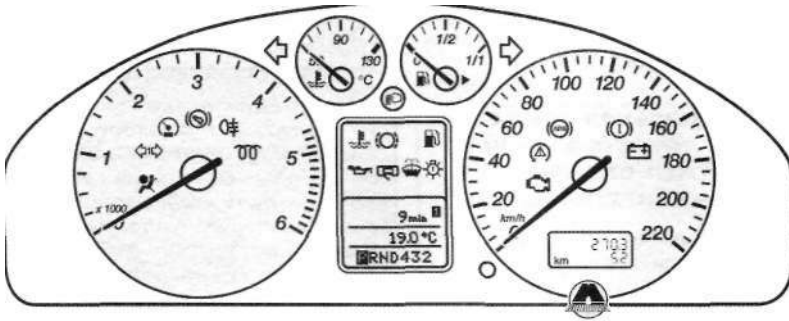


## Комбинация приборов

Существует два различных варианта щитка приборов.



### Q Контрольная лампа подушек безопасности/натяжителя ремня безопасности

При включении зажигания (положение II) эта контрольная лампа загорается на короткое время, подтверждая работоспособность системы. Если эта контрольная лампа загорается во время движения, это указывает на возникновение неисправности. Состояние системы должно быть как можно скорее проверено квалифицированным специалистом. Издательство «Монолит»

### φ10 Контрольная лампа указателей поворота прицепа

Если подключение электрической системы прицепа выполнено правильно, эта контрольная лампа мигает одновременно с контрольной лампой указателей поворота.

### \*c Контрольная лампа системы автоматического управления скоростью (опция)

Эта контрольная лампа горит, если включена система автоматического управления скоростью.

### Контрольная лампа блокиратора рычага выбора передач

В автомобилях с автоматической коробкой передач эта контрольная лампа горит, пока не будет выбрана передача.

### Контрольная лампа заднего противотуманного фонаря

Эта контрольная лампа горит, если включен задний противотуманный фонарь.

### Контрольная лампа свечей предпускового подогрева (только турбодизельные двигатели)

Эта контрольная лампа загорается при включении зажигания. Не запускайте двигатель, пока эта контрольная лампа не погаснет.

Если эта контрольная лампа мигает при работающем двигателе, это указывает на наличие неисправности. Состояние системы должно быть как можно скорее проверено обслуживающим вас дилером.

### IPC Контрольная лампа системы электронного управления мощностью (только двигатель CD-V6 24V2.8 л)

Эта контрольная лампа загорается при включении зажигания. Она должна погаснуть в момент запуска двигателя.

Если эта контрольная лампа загорается во время движения, это указывает на наличие неисправности. Состояние системы должно быть как можно скорее проверено обслуживающим вас дилером.

### <?> Контрольная лампа указателей поворота

Эта контрольная лампа мигает во время работы указателей поворота.

Внезапное увеличение частоты мигания указывает на перегорание одной из ламп наружных указателей поворота.

### Контрольная лампа дальнего света фар

Эта контрольная лампа загорается во время работы фар в режиме дальнего света или при использовании сигнализации светом фар.

### Контрольная лампа температуры

Если эта контрольная лампа мигает, это указывает на перегрев двигателя. Немедленно прекратите движение и выключите зажигание. Определите причину возникновения этого состояния после того, как двигатель остынет.

Если контрольная лампа температуры мигает, но стрелка не перемещается в красную зону, это указывает на низкий уровень охлаждающей жидкости двигателя.

### ~[ ВНИМАНИЕ

**Никогда не снимайте крышку бачка с охлаждающей жидкостью, когда двигатель прогрет, поскольку это может привести к ожогам. Не запускайте двигатель, пока неисправность не будет устранена.**

### Контрольная лампа износа тормозных колодок (двигатели CD-V6 24V2.8 л и турбодизельные двигатели)

Включение этой контрольной лампы указывает на износ колодок дисковых тормозов. Колодки передних и задних тормозов должны быть немедленно проверены и, если необходимо, заменены.

### Контрольная лампа низкого уровня топлива

Если эта контрольная лампа загорается, как можно скорее дозаправьте автомобиль.

### Контрольная лампа давления масла или контрольная лампа уровня масла

При включении зажигания (положение II) эта контрольная лампа загорается на короткое время, подтверждая работоспособность системы. Если эта контрольная лампа во время движения работает в режиме мигающего красного света и раздается трехкратный предупреждающий сигнал, это указывает на чрезмерно низкое давление моторного масла. Немедленно остановитесь, заглушите двигатель и проверьте уровень моторного масла. Если уровень масла низкий, незамедлительно долейте масло до требуемого уровня. Если эта контрольная лампа горит в желтом цвете, это указывает