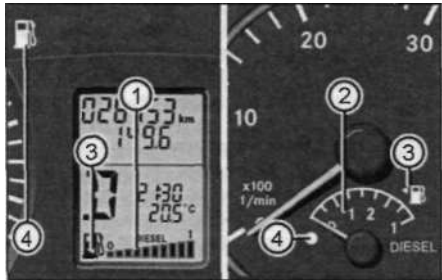


Указатель количества топлива

Указатель показывает уровень топлива в топливном баке (0 - полный бак, 1 - пустой бак), когда ключ в замке зажигания находится в положении "ON".



1 - указатель количества топлива (модели без кнопок на рулевом колесе), 2 - указатель количества топлива (модели с кнопками на рулевом колесе), 3 - указатель расположения заливной горловины топливного бака, 4 - индикатор низкого уровня топлива в баке.

Внимание: не ездите при слишком низком уровне топлива в баке. Полная выработка топлива может привести к выходу из строя каталитического нейтрализатора.

Емкость топливного бака:

тип 1.....	75 л
тип 2.....	100 л
тип 3.....	85 л

Яркость подсветки комбинации приборов

Подсветка комбинации приборов включается при включении ближнего света фар при помощи главного переключателя (см. раздел "Световая сигнализация на автомобиле").

Для увеличения яркости нажимайте кнопку (5 - "+"), для уменьшения кнопку (5 - "-").

Примечание: (модели с системой автоматического света фар) яркость подсветки комбинации приборов также изменяется автоматически, в зависимости от освещенности.

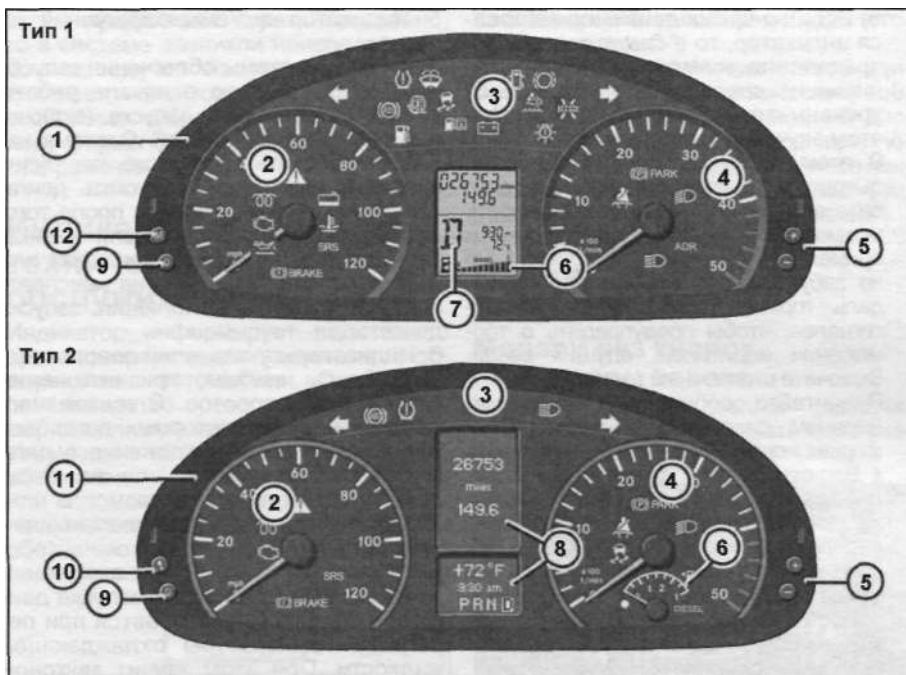
Индикаторы комбинации приборов

1. Индикатор тормозной системы. Красный индикатор загорается при повороте ключа в замке зажигания в положение "ON" и должен погаснуть через несколько секунд,

- а) Индикатор загорается, если:
- включен стояночный тормоз;
 - низкий уровень тормозной жидкости;
 - неисправна система перераспределения тормозных усилий.

При начале движения на автомобиле с включенным стояночным тормозом на комбинации приборов загорится данный индикатор, прозвучит звуковой сигнал и на информационном дисплее появится сообщение "Parking brake Release brake".

Примечание: движение на автомобиле с включенным стояночным тормозом может стать причиной повреждения задних тормозных механизмов, осей и шин.



Комбинация приборов. 1, 11 - комбинация приборов, 2 - спидометр, 3 - индикаторы, 4 - тахометр, 5 - регуляторы яркости подсветки комбинации приборов, 6 - указатель уровня топлива, 7, 8 - дисплей, 9 - кнопка сброса показаний, 10 - кнопка проверки интервалов технического обслуживания, 12 - кнопка "Menu".

Таблица. Индикаторы комбинации приборов.

1		Индикатор тормозной системы	15	SRS	Индикатор системы подушек безопасности и преднатяжителей ремней безопасности
2		Индикатор "проверь двигатель" ("CHECK ENGINE")	16		Индикатор непристегнутого ремня безопасности
3		Индикатор антиблокировочной системы тормозов (ABS)	17		Индикатор включения систем ESP и ASR
4		Индикатор низкого уровня топлива в баке	18		Индикатор неисправности системы ESP
5		Индикатор системы облегчения запуска	19		Индикатор неисправности систем ASR/BAS
6		Индикаторы указателей поворота	20		Индикатор износа накладок тормозных колодок
7		Индикатор перегрева охлаждающей жидкости	21		Индикатор низкого уровня жидкости омывателя лобового стекла/фар
8		Индикатор низкого уровня охлаждающей жидкости	22		Индикатор открытой или неплотно закрытой двери или капота/неисправности боковой подножки
9		Индикатор низкого уровня моторного масла	23		Индикатор загрязнения сажевого фильтра
10		Индикатор зарядки аккумуляторной батареи	24		Индикатор загрязнения воздушного фильтра
11		Индикатор неисправной лампы	25		Индикатор наличия воды в топливном фильтре
12		Индикатор включения ближнего света фар	26	ADR	Индикатор включения регулятора скорости
13		Индикатор включения дальнего света фар	27	MSS	Индикатор системы автоматического запуска/отключения двигателя
14		Индикатор включения стояночного тормоза	28		Индикатор низкого давления в шинах