

Идентификация утечек

Следы жидкостей на полу гаража или в подкапотном пространстве сигнализируют об утечке, которую необходимо устранить. Зачастую точно определить место утечки трудно, особенно если моторный отсек сильно загрязнен. Кроме того, любая жидкость, вытекающая из какого-либо узла, может быть разнесена воздушным потоком на довольно большую площадь.

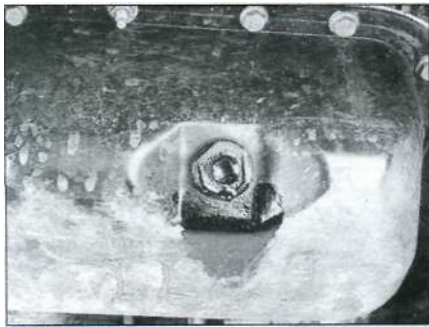


Внимание! Большинство автомобильных масел и жидкостей ядовиты. При попадании их на кожу немедленно смойте, а при попадании на одежду — переоденьтесь.



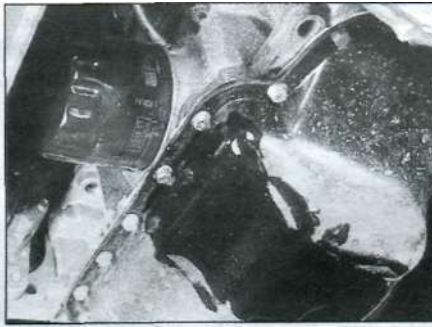
Определить тип жидкости можно по ее цвету и запаху. Полезно тщательно вымыть автомобиль и подложить под него на ночь лист чистой бумаги, чтобы определить место протечки. Помните о том, что некоторые протечки могут возникать только при работающем двигателе.

Масло из поддона



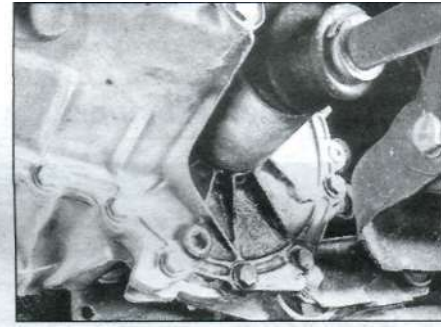
Моторное масло может просачиваться через пробку сливного отверстия...

Масло под фильтром



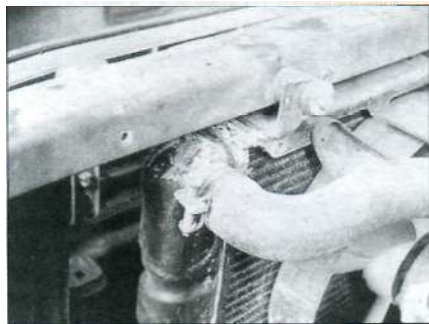
...или из-под масляного фильтра

Трансмиссионное масло



Трансмиссионное масло может просачиваться через манжеты на внутренних концах полуосей

Охлаждающая жидкость



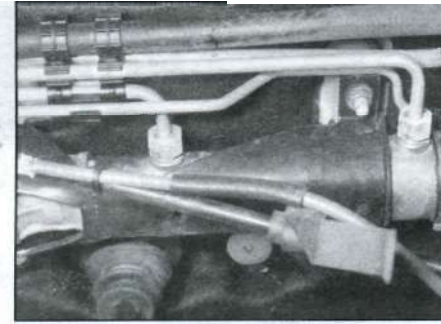
Утечки охлаждающей жидкости идентифицируются по характерным кристаллическим отложениям

Тормозная жидкость



Подтеки на колесах — это почти всегда тормозная жидкость

Жидкость системы усиления рулевого управления



Жидкость может вытекать из неплотно затянутых или поврежденных шлицерных соединений системы

Буксировка

Если вы не в состоянии устранить возникшую в дороге неисправность, возможно, вам придется буксировать автомобиль до станции обслуживания или до дома. Естественно, может сложиться ситуация, когда вам придется буксировать чей-то автомобиль. Буксировка на большие расстояния должна осуществляться специальным транспортом, но небольшое расстояние преодолеть несложно. Соблюдайте следующие правила.

- Пользуйтесь только надежным буксировочным тросом. На буксируемом автомобиле необходимо включить аварийную световую сигнализацию.

- Перед началом движения включите зажигание на буксируемом автомобиле. При выключенном зажигании руль заблокируется. Также не будут функционировать сигналы поворота и торможения.

- Трос необходимо присоединять только к специальной буксировочной проушине. Она — съемная и находится в багажном отделении в нише для инструмента.

- Достаньте проушину, извлеките заглушку из бампера и вверните проушину в гнездо до упора. Имейте в виду, что резьба * — левая.

Q Перед началом движения полностью опустите рычаг стояночного тормоза, уста-

новите рычаг коробки переключения передач в нейтральное положение.

- При выключенном двигателе вакуумный усилитель тормозов не работает, поэтому педаль будет существенно жестче.

- Возрастет усилие на рулевом колесе, поскольку не будет функционировать система усиления рулевого управления.

- Водитель буксируемого автомобиля должен не допускать сильного провисания буксировочного троса.

- Заранее обговорите маршрут.
- Скорость движения должна быть небольшой, маршрут — как можно короче. Избегайте резких ускорений и торможений.