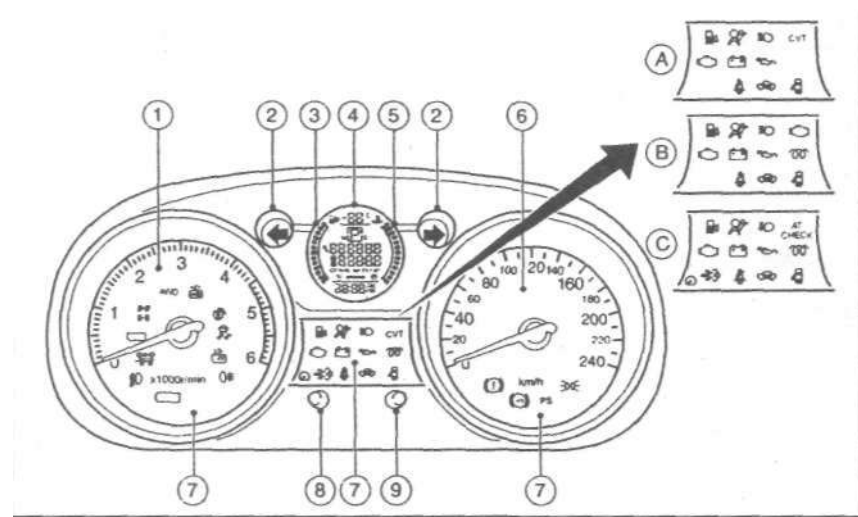


1. Выключатель стеклоподъемника двери переднего пассажира
2. Вентиляционные решетки
3. Информационный дисплей *2
4. Выключатель аварийной сигнализации
5. Переключатель света фар и указателей поворота
6. Измерительные приборы, контрольные лампы и индикаторы
7. Клаксон
8. Выключатель омывателей фар *1
Переключатель очистителей и омывателей стекол
9. Главный переключатель стеклоподъемников на двери водителя
10. Выключатель подушки безопасности переднего пассажира
11. Ящик для перчаток
12. Аудиосистема
13. Индикатор состояния подушки безопасности переднего пассажира
14. Регулятор положения верхней вентиляционной решетки
15. Переключатель режима системы полного привода 4WD *1
Выключатель центр, замка дверей
Выключатели обогрева сидений *1
16. Рычаг стояночного тормоза
17. Рычаг селектора коробки передач
18. Электрическая розетка
19. Органы управления системой климат-контроля
20. Рычаг фиксатора регулируемой рулевой колонки
21. Замок зажигания или кнопка зажигания (для моделей с системой «Intelligent Key»)
22. Рукоятка отпирания капота
Рукоятка отпирания дверки заливной горловины топливного бака

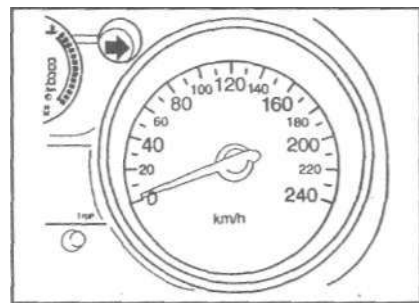
23. Органы управл. на рулевом колесе *1
Кнопки управл. аудиосистемой *1
Кнопки управления системой круиз-контроля
Кнопки управления бортовым компьютером *1
Кнопки управления навигационной системой *2
Кнопка системы управления при помощи голосовых команд *2
 24. Коробка предохранителей
 25. Выключатель системы динамической стабилизации ESP *1
Регулятор наклона фар *1
Выключатель электропривода складывания зеркал *1
Регулятор положения наружных зеркал заднего обзора*
- *1 Если имеется
*2 См. отдельное «Руководство по эксплуатации навигационной системы» (если имеется).

ИЗМЕРИТЕЛЬНЫЕ ПРИБОРЫ И УКАЗАТЕЛИ



1. Тахометр
 2. Индикаторы указателей поворота/аварийной световой сигнализации
 3. Указатель уровня топлива
 4. Жидкокристаллический дисплей
 5. Указатель температуры охлаждающей жидкости двигателя
 6. Спидометр
 7. Контрольные лампы и индикаторы
 8. Ручка установки показаний часов
Регулятор яркости подсветки приборной панели
 9. Ручка управления бортовым компьютером
- A. Модели с двигателем HR16DE или MR20DE
B. Модели с двигателем K9K
C. Модели с двигателем M9R

СПИДОМЕТР



Спидометр отображает скорость движения автомобиля в км/ч. Масштаб шкалы зависит от варианта исполнения автомобиля.

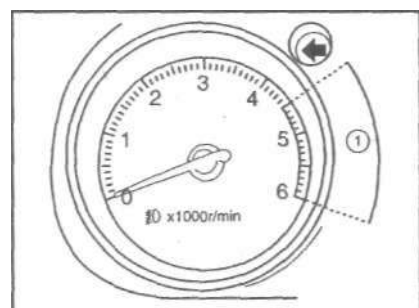
- Тахометр отображает частоту вращения коленчатого вала двигателя в об/мин. Не превышайте критических оборотов двигателя, когда стрелка тахометра перемещается в красную зону шкалы ф.
- Масштаб шкалы зависит от варианта исполнения автомобиля.

- Указатель уровня топлива работает, когда выключатель зажигания в положении ON.
- Стрелка указателя может слегка колебаться во время торможения, прохождения поворотов, при ускорении, а также при движении на подъем или под уклон.
- Значок • указывает на расположение дверки заливной горловины топливного бака с правой стороны автомобиля.

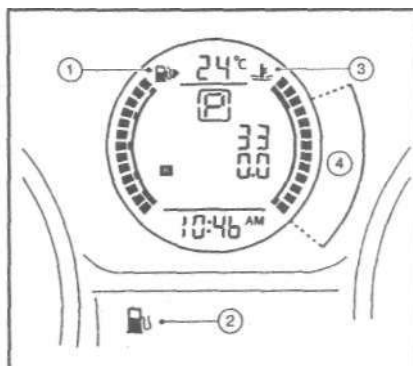
Внимание:
Если стрелка тахометра приближается к красной зоне шкалы, включите более высокую передачу. Работа двигателя, когда стрелка тахометра находится в красной зоне, может привести к его повреждению.

Примечание:
Контрольная лампа минимального уровня топлива (2) загорается, когда в баке остается небольшое количество топлива. По возможности, заправьте бак топливом, не дожидаясь, пока стрелка указателя достигнет нижней отметки шкалы.

ТАХОМЕТР



УКАЗАТЕЛЬ УРОВНЯ ТОПЛИВА ф



- Положение стрелки на отметке «Пустой бак» соответствует резервному запасу топлива в баке.

Внимание:
Заправьте бак топливом до его полной выработки.