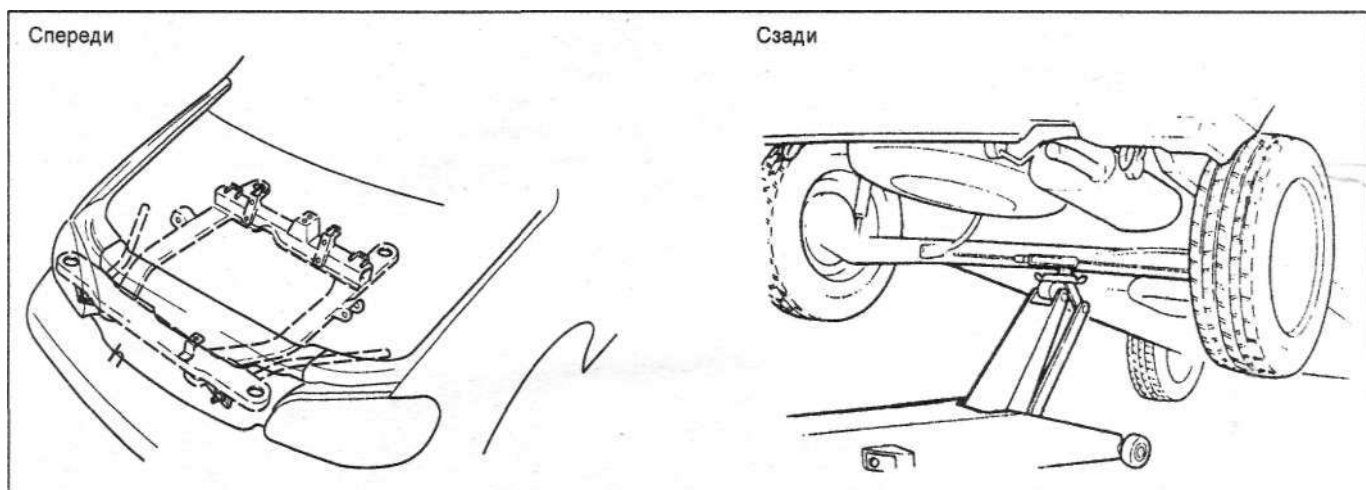


Точки установки упоров гаражного домкрата и лап подъемника

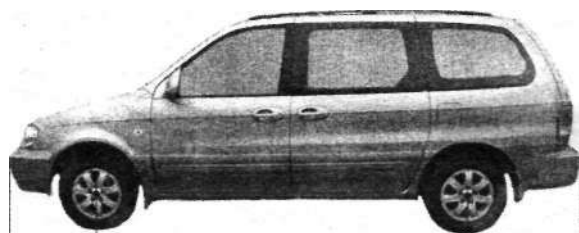


Точки установки упоров для подъема автомобиля.

Внимание:

- Запрещается ставить опоры под автомобиль в местах, отличных от указанных в инструкции, так как это приведет к повреждению кузова автомобиля.
- Никогда не подводите упор домкрата под поперечную тягу или узел задней подвески.
- Никогда не поддерживайте автомобиль только с помощью домкрата. Всегда устанавливайте раздвижные (предохранительные) стойки.
- Перед снятием задней подвески, топливного бака, запасного колеса и заднего бампера положите дополнительный груз в багажник автомобиля или закрепите автомобиль на подъемнике для предотвращения опрокидывания автомобиля из-за смещения центра тяжести.

Основные параметры автомобиля



975 2890 (3020) 945
4810(5130)



1685 (спереди)
1685 (сзади)
1985

Модель	SWB	LWB	Модель	SWB	LWB	Модель	SWB	LWB
Количество мест	7		Колесная база, мм	2890	3020	Ширина салона, мм	1700	
Общая длина, мм	4810	5130	Ширина колеи передних колес, мм	1685		Высота салона, мм	1260	
Общая ширина, мм	1985		Ширина колеи задних колес, мм	1685		Дорожный просвет, мм	167	
Общая высота, мм	1760* ¹ 1805* ²		Длина салона, мм	2727	2785	Объем топливного бака, л	80	

Примечание:

- *[- модели без рейлингов.
- модели с рейлингами.