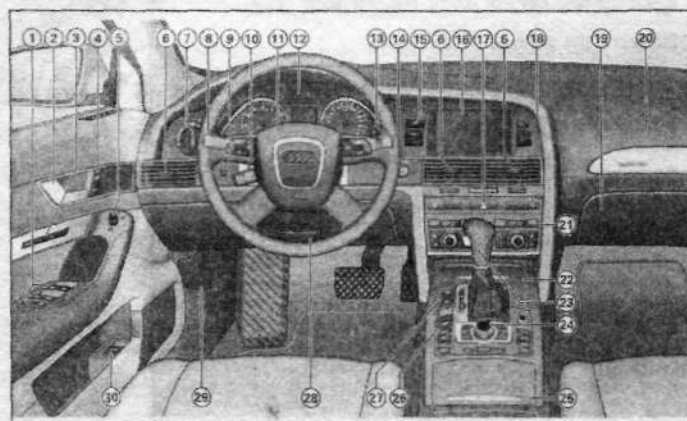
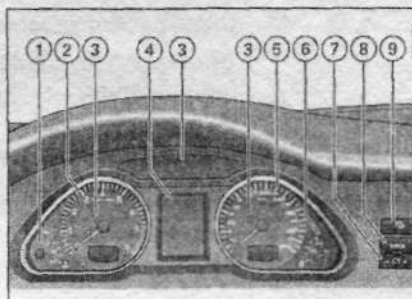


# Расположение основных элементов управления AUDI A6/AVANT

1. Электрические стеклоподъемники
2. Дверная ручка
3. Кнопка для запоминания положения сидений (память)
4. Кнопка управления центральным замком
5. Кнопка управления внешним зеркалом заднего вида
6. Воздуховыпускные отверстия
7. Выключатель/переключатель света
8. Рычажный переключатель поворотов и дальнего света
9. Регулятор угла наклона головных фар
10. Ручка регулировки скорости/круиз-контроль

## Щиток приборов

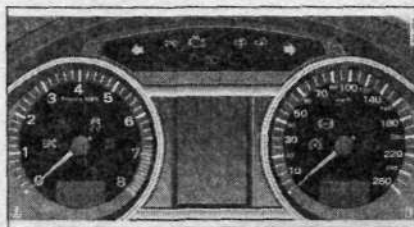


11. Рулевое колесо/звуковой сигнал/подушка безопасности/кнопки управления аудио-видео системами и телефоном/коробка передач tiptronic
12. Щиток приборов
13. Рычажный переключатель положений стеклоочистителя/стеклоомывателя/бортового компьютера
14. Замок зажигания
15. Клавиши: сброса суточного пробега/СНЕСК-программирования бортового компьютера/освещения щитка приборов
16. MMI-дисплей
17. В зависимости от комплектации: световая аварийная сигнализация/выключатель электронной системы динамической стабилизации (ESP)/контрольная лампа выключенной пассажирской подушки безопасности
18. Клавиши включения/отключения дисплея MMI/отпирания вещевого ящика
19. Вещевой ящик
20. Подушка безопасности пассажира
21. Панель управления кондиционером
22. Пепельница и прикуриватель
23. Рычаг управления коробкой передач
24. Терминал MMI
25. Багажный отсек
26. Электромеханический стояночный тормоз
27. Кнопка СТАРТ/СТОП
28. Регулируемая рулевая колонка
29. Ручка отпирания капота
30. Клавиши отпирания багажного отделения/крышки запорочной горловины

1. Указатель температуры охлаждающей жидкости
2. Тахометр с цифровыми часами и индикацией даты
3. Контрольные лампы
4. Информационная система водителя
5. Спидометр с индикаторной панелью счетчиков пройденного пути

6. Указатель запаса топлива
7. Освещение приборов
8. Клавиша ESK
9. Клавиша сброса суточного счетчика пути

## Расположение контрольных ламп



## Обозначение контрольных ламп

	Управление двигателем (альтернативно с
	Система преднатяжения ремней (альтернативно с
	Разряд аккумулятора
	Электронная система динамической стабилизации (ESP)
	Система подушек безопасности
	Дальний указатель поворота

	Указатель температуры двигателя*
	Система контроля отработавших газов adaptive air suspension*
	adaptive air suspension*
	Правый указатель поворота
	Напоминание о необходимости пристегнуться ремнем безопасности
	Дальний свет
	Система регулирования скорости*
	Противоблокировочное устройство тормозной системы (ABS)
	Стояночный тормоз
	Неисправность системы ESP

	Неисправность тормозной системы
	Падение уровня жидкости в системе охлаждения или ее перегрев
	Падение давления моторного масла ниже нормы
	Неисправность рулевого управления
	Неисправность замка заднего сиденья
	Система контроля давления воздуха* большое падение давления воздуха в шинах

	Контроль функций ламп*
	Неисправность системы торможения*
	Низкое тормозное давление
	Мощность аккумулятора*
	Контроль функций ламп*
	Перегорание лампы*
	Проверить уровень моторного масла
	Неисправность сенсора уровня моторного масла
	Малый запас топлива
	Низкий уровень охлаждающей жидкости*
	advanced key*
	В автомобиле не присутствует ключ!
	Неисправность сенсора света/дождя
	Засорение фильтра-дожигателя* сзади двигателя
	Неисправность дистанционного регулирования угла наклона фар*

	Элемент питания радиоключа
	Неисправность adaptive light*
	Неисправность замка заднего сиденья
	Неисправность стеклоочистителя
	Не верно установлено устройство*
	Система контроля давления воздуха в шинах* Умеренное падение давления воздуха
	Система контроля давления воздуха в шинах* Нет доступа к системе