

6. Кнопка обнуления счетчиков или показа остатка пробега до планового ТО

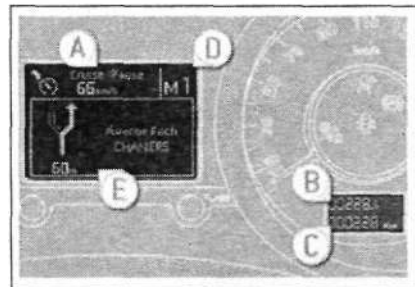
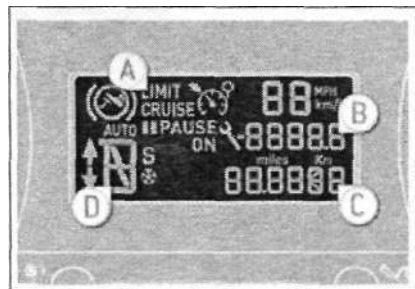
Служит для установки на ноль выбранной функции (счетчика пробега за поездку или счетчика пробега до ТО) или показа остатка пробега до предстоящего планового ТО.

7. Регулятор подсветки панели приборов

Служит для регулирования яркости подсветки панели приборов при включенных световых приборах.

Это панель, содержащая контрольные приборы, индикаторы и сигнализаторы, отражающие работу бортовых систем.

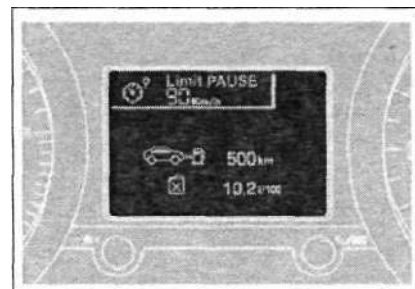
Дисплей



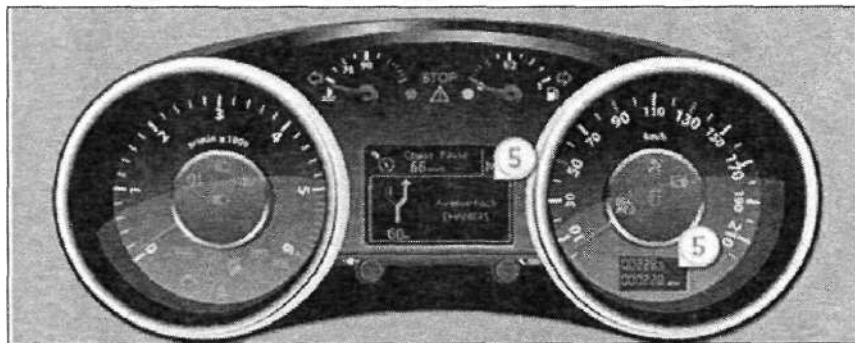
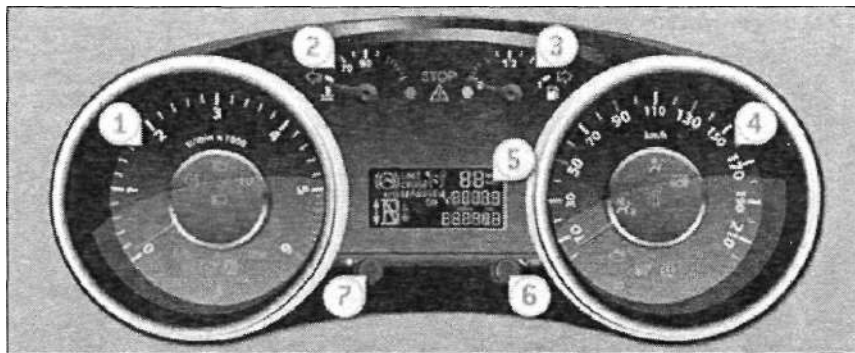
- A. Ограничитель скорости или Регулятор скорости (км/ч или миль/ч)
- B. Счетчик пробега за поездку (км или миль)
- C. Указатель остатка пробега до планового ТО (км или миль)
- D. Шестиступенчатая секвентальная или Указатель уровня масла в двигателе или Счетчик общего пробега (км или миль)

АКП
E. Уведомляющие сообщения и информация о состоянии систем, бортовой компьютер, информация бортового навигатора GPS

Переключатель на панели приборов



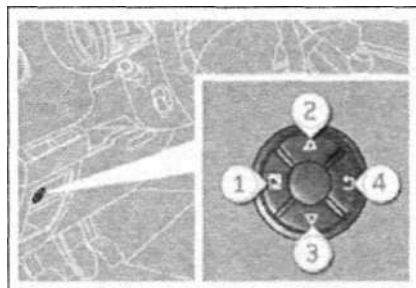
Пользуясь этими кнопками, можно: на остановленном а/м настраивать системы а/м и



информацию на дисплее (языки, единицы измерения и т.д.); во время движения просматривать работу активных функций (бортового компьютера, навигатора, и т.д.).

Управление системой

Четыре кнопки служат для управления монитором на панели приборов.



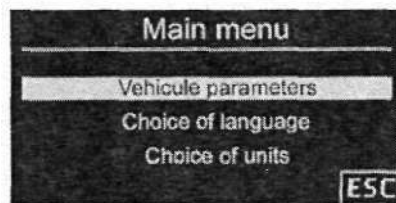
1. Открытие главного меню, подтверждение выбора
2. Перемещение вверх по меню
3. Перемещение вниз по меню
4. Возвращение к предыдущему окну, закрытие меню

• *Примечание: Главное меню и настройки систем доступны только на остановленном а/м через кнопки с 1 по 4. По достижении определенного порога скорости на дисплее появится сообщение о невозможности открытия главного меню. Сообщения бортового компьютера выводятся на дисплей только на движущемся а/м через кнопки 2 и 3.*

Главное меню

Нажимая на кнопку 1, откройте главное меню и выберите соответствующую настройку: "Параметры систем а/м", "Выбор языка сообщений", "Выбор единиц измерения". Нажимая на кнопки 2 и 3, можно перемещаться по экрану. Вновь нажмите на кнопку 1, чтобы подтвердить свой выбор.

Параметры систем а/м



Это меню служит для активирования и отключения некоторых систем, обеспечивающих комфортное вождение и пользование а/м*: автоматическое включение очистителя заднего стекла при включении передачи заднего хода, выборочное отпирание замков, сопровождающее и встречающее включение световых приборов, приглушенное освещение салона, дневные ходовые огни, адаптивные фары, ручной или автоматический стояночный тормоз.

Выбор языка сообщений

При помощи этого меню можно выбрать язык сообщений: немецкий, английский, испанский, французский, итальянский, нидерландский, португальский, турецкий.

Выбор единиц измерения

При помощи этого меню можно выбрать единицы измерения: температуры (в градусах Цельсия или Фаренгейта) и расхода топлива (л/100 км, миль/галлон или км/л).

КОНТРОЛЬНЫЕ ЛАМПЫ

Контрольные лампы - это визуально воспринимаемые сигналы, предназначенные для информирования водителя о работе систем (индикаторы включенного или выключенного состояния) или о появлении неисправности (уведомляющие сигнализаторы).