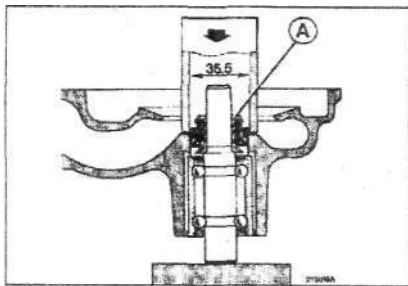


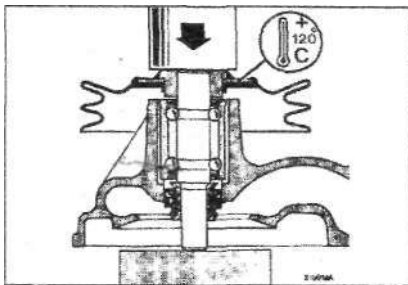
двигатели

Установить втулку "Cyclam" (3).

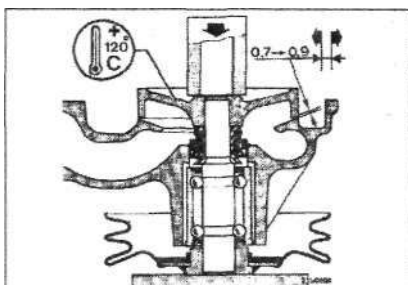


A = Вода+10%Теоро1

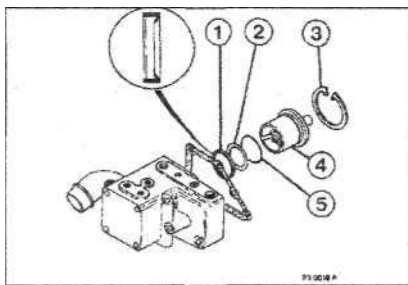
Разогреть (1) до 120°C. Установить шкив (1). Использовать пресс.



Разогреть (4) до 120°C. Установить турбину (4). Обеспечить зазор. Использовать пресс. Установить прокладку (5). Установить крышку (6). Наживить винты. Затянуть рекомендуемым моментом.



Термостат



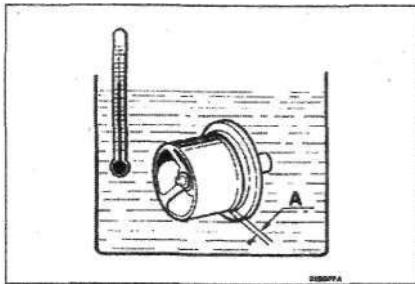
Разборка

Снять пружинный замок (3). Снять термостат (4). Извлечь кольцевое уплотнение (5). Извлечь шайбу (2). Извлечь уплотнительное кольцо (1).

Контроль

Погрузить термостат в бак с водой. Нагреть постепенно, перемешивая воду. Про-

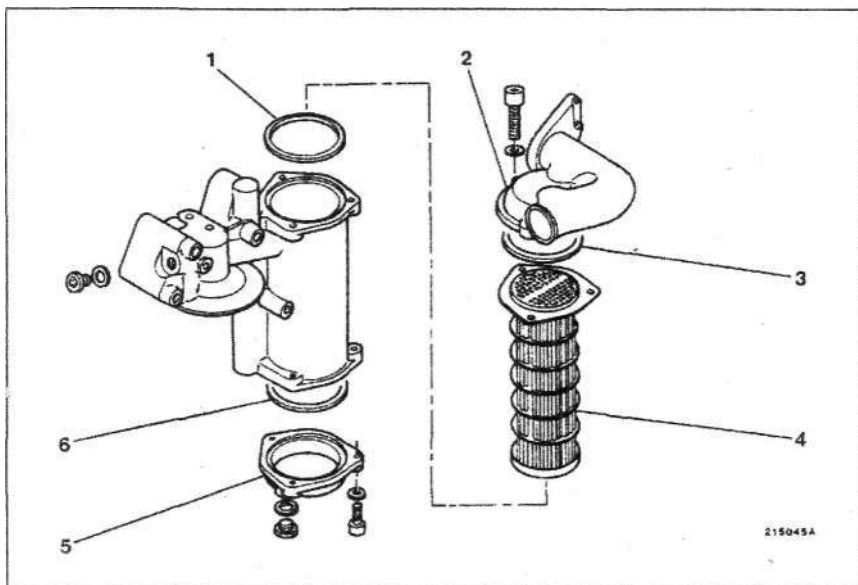
верить **температуру** начала **размыкания**. Измерить размер (A) при угле 90°C.



При сборке

Установить уплотнительное кольцо (1). Следить за правильной ориентацией.

Теплообменник



Разборка

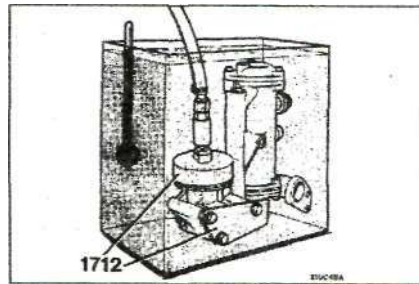
Пометить. Снять крышки (2 - 5). Извлечь кольцевые прокладки (1 - 3 - 6). Вынуть пучок проводов (4).

Очистка

Масляный контур: использовать трихлорэтилен. Водяной контур: использовать водный раствор с 5-6%-ной добавкой соляной кислоты. Выдержать в растворе около 30 мин, при этом взбалтывать. Промыть в водном растворе с 2-3%-ной добавкой бытовой соды. Обильно смыть водой. Высушить детали.

Контроль

Контроль герметичности в баке с горячей водой (80°C), давление воздуха: 6 бар, убедиться в отсутствии воздушных пузырьков. Использовать приспособление 1712.



Сборка

Выполнить действия в порядке, обратном порядку разборки.

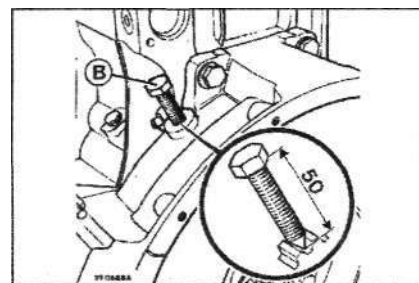
ПОДАЧА ТОПЛИВА

(си. рис. на след. стр.)

Насос подачи топлива

Снятие

Снять трубки форсунок. Отсоединить трубопроводы. Снять штуцер (12). Отсоединить приводы. Вынуть смотровой щиток (28). Снять датчики (30-31). Заблокировать коленвал. Установить заостренный винт (B) диаметром: 14 мм и длиной: 50 мм.



Снять гайку (27). Перевернуть гайку (27) и привинтить ее к авторегулятору опережения (19). При помощи винта M14 извлечь авторегулятор. Снять винт (B).