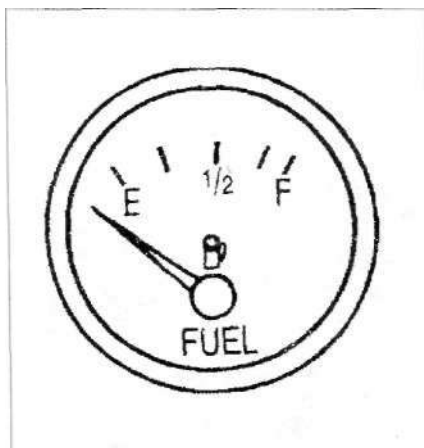


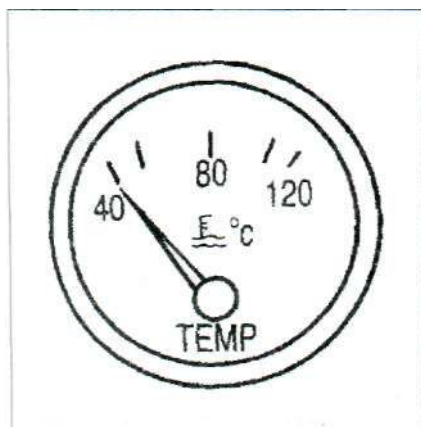
## Индикаторы и указатели

### Указатель уровня топлива



Указатель уровня топлива с помощью датчика, вмонтированного в топливный бак, информирует о количестве топлива в баке.

### Указатель температуры охлаждающей жидкости

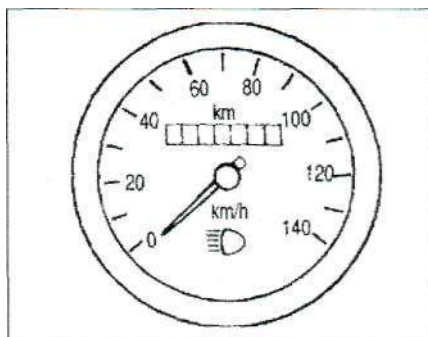


Указатель температуры охлаждающей жидкости определяет температуру охлаждающей жидкости в двигателе (в °C) с помощью датчика, вмонтированного в двигатель.

Если стрелка указателя в красной зоне, то это свидетельствует о перегреве двигателя, возможно из-за недостаточного количества жидкости в системе охлаждения, ослабления ремня вентилятора или по каким-либо другим причинам.

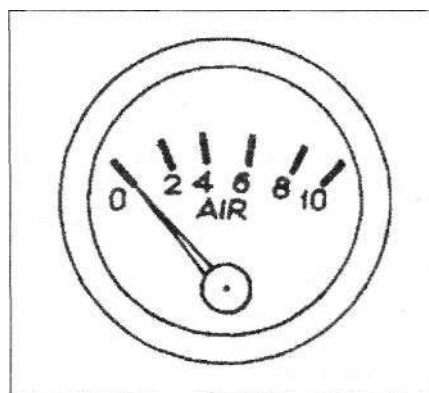
Если перегрев двигателя произошел во время езды (при этом уровень охлаждающей жидкости низкий) - остановите двигатель и дайте ему остыть. Доливайте охлаждающую жидкость, когда температура двигателя снизится до рабочей температуры, иначе Вы можете повредить головку блока цилиндров.

### Спидометр



Спидометр указывает скорость движения (км/ч) и пройденный путь (км). Устройство работает с помощью гибкого вала, соединенного с выходным валом коробки передач. На спидометре находится индикатор дальнего света фар.

### Указатель давления воздуха



Указатели давления воздуха. Автотранспортное средство оснащено двумя указателями давления воздуха отдельно в передних и задних тормозах. Эксплуатация автотранспортного средства запрещена, если после запуска двигателя минимальное давление воздуха в обоих воздушных ресиверах не достигло 5,6 Бар.

Если давление воздуха постоянно ниже  $5,3 \pm 0,3$  Бар, то это может свидетельствовать об утечке, неправильном функционировании воздушного компрессора, регулятора воздуха или какого-либо клапана.

Оптимальное давление в пневматической системе должно быть  $7,4 \pm 0,2$  Бар, а при задействованном тормозе - 6,2 Бар.

### Индикатор аварийного давления в пневматической системе

LOW AIR  
PRESSURE

Индикаторы аварийного давления в пневматической системе

(красные). Два датчика аварийного давления (для переднего и заднего контура тормозной системы) соединены с тормозным краном. Оба датчика подсоединены к индикаторам аварийного давления в пневматической системе. Если давление в системе не соответствует норме, то в комбинации приборов загорится индикатор аварийного давления.

### Индикатор заднего противотуманного фонаря

Индикатор задних противотуманных фонарей загорается в комбинации приборов каждый раз при включении задних противотуманных фонарей.

### Индикатор зарядки аккумуляторной батареи

Индикатор зарядки аккумуляторной батареи. Если в комбинации приборов мигает этот индикатор, то аккумуляторная батарея не заряжается. Если перед запуском двигателя ключ замка зажигания находится в положении "ON", то в комбинации приборов должен высветиться индикатор зарядки аккумуляторной батареи.

### Индикатор давления масла

Индикатор давления масла загорается сразу же после того, как ключ замка зажигания устанавливается в положение "ON" и перестает гореть после пуска двигателя. Если индикатор все еще продолжает гореть, то необходимо остановить двигатель, проверить систему смазки и контакты, устранить неисправность.

### Индикаторы включения поворотов

Индикаторы включения поворотов обозначены стрелками. Левая стрелка - левый поворот, правая стрелка - правый поворот.

### Индикатор включения дальнего света

Индикатор включения дальнего света размещен на спидометре. Если он горит, то дальний свет включен.