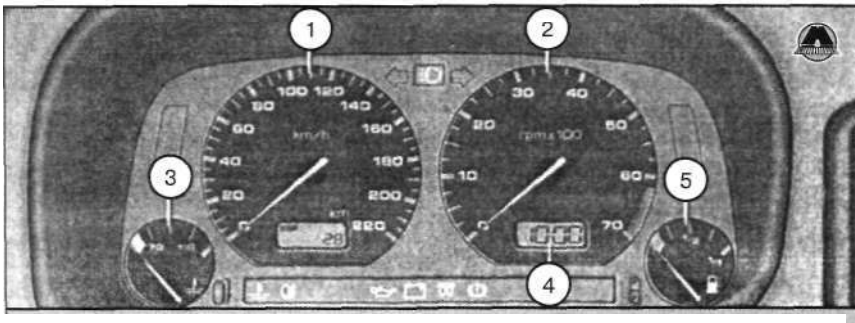


ПРИБОРЫ И УКАЗАТЕЛИ



1. Спидометр. 2. Тахометр или аналоговые часы. 3. Указатель температуры охлаждающей жидкости. 4. Электронные часы. 5. Указатель уровня топлива.

ИНДИКАТОР СЕРВИСНЫХ ИНТЕРВАЛОВ

Показание появляется на тахометре после включения зажигания (двигатель еще не запущен) на несколько секунд вместо отображения пробега.

Если обслуживание не требуется, появляется сообщение «IN 00».

Если подходит срок какого-либо вида техобслуживания, то после запуска двигателя на несколько секунд появляется одно из следующих мигающих сообщений:

- «OE» - требуется замена масла двигателя;
- «IN 01» - требуется техническое обслуживание;
- «IN 02» - требуется техническое обслуживание с дополнительными рабочими операциями.

После проведения техобслуживания необходимо еще раз вызвать сообщения о каждом обслуживании в отдельности и обнулить показания.

Если, например, проведено инспекционное обслуживание «IN 02» с заменой масла, то нужно аннулировать «OE», «IN 01» и «IN 02». Аннулирование показаний выполняется на сервисных станциях Volkswagen.

Индикатор изменяемых сервисных интервалов

Показание появляется на тахометре после включения зажигания (двигатель еще не запущен) на несколько секунд вместо отображения пробега автомобиля.

Если обслуживание не требуется, появляется показание «INSP-0».

Если требуется техобслуживание после 15 000 км пробега или по истечении 12 месяцев эксплуатации, на дисплее через определенный период времени (несколько секунд) поочередно высвечиваются следующие значения:

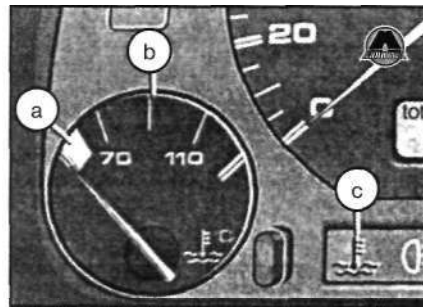
- «OE» одновременно с «INSP» - требуется замена масла двигателя;
- «INSP-1» - требуется техническое обслуживание;
- «INSP-2» - требуется техническое обслуживание с дополнительными рабочими операциями.

После проведения техобслуживания необходимо еще раз вызвать сообщения о каждом обслуживании в отдельности и обнулить показания.

ТАХОМЕТР

Стрелка тахометра ни в коем случае не должна заходить на красный участок шкалы.

УКАЗАТЕЛЬ ТЕМПЕРАТУРЫ ОХЛАЖДАЮЩЕЙ ЖИДКОСТИ

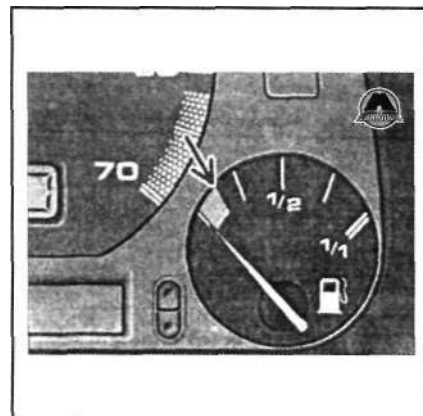


а. Холодная охлаждающая жидкость. б. Рабочая температура охлаждающей жидкости, с. Сигнальная лампочка.

ЭЛЕКТРОННЫЕ ЧАСЫ

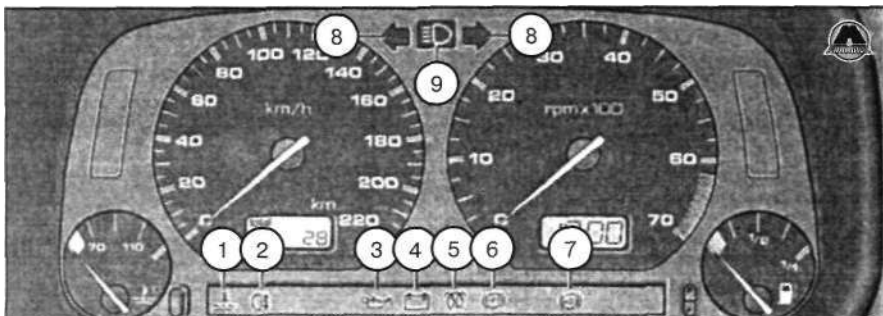
Для установки времени справа внизу под тахометром расположены две кнопки. Верхней кнопкой (h) устанавливаются часы, нижней (min) - минуты.

УКАЗАТЕЛЬ УРОВНЯ ТОПЛИВА



Объем топливного бака примерно 55 литров. Запас топлива в баке при достижении стрелкой резервной зоны составляет около 7 литров.

ИНДИКАТОРЫ



1. Уровень охлаждающей жидкости. 2. Задний противотуманный фонарь. 3. Давление моторного масла. 4. Неисправность подзарядки батареи. 5. Предпусковой подогрев. 6. Рычаг стояночной тормозной системы/Низкий уровень тормозной жидкости. 7. Система ABS. 8. Указатели поворотов. 9. Дальний свет фар.