

ТНВД ЕРІС ФИРМЫ LUCAS

Насосы ЕРІС фирмы Lucas устанавливаются на дизельных двигателях автомобилей Ford Transit (рис. 4.1), Mercedes (220D), Citroen XM и Peugeot 605.

Регулирование начала подачи топлива

Для управления началом подачи топлива блоку управления требуются сведения о частоте вращения коленчатого вала двигателя (табл. 4.1), о нагрузке двигателя (датчик педали подачи топлива), о положении поршня изменения начала подачи топлива (позиционный датчик кулачковой шайбы) и температуре охлаждающей жидкости системы охлаждения



Рис. 4.1. Вид моторного отсека автомобиля Ford Transit: 1 — ТНВД ЕРІС фирмы Lucas; 2 — датчик температуры охлаждающей жидкости, 3 — датчик температуры воздуха на впуске; 4 — исполнительный механизм дроссельной заслонки системы рециркуляции ОТ; 5 — исполнительный механизм клапана системы рециркуляции ОТ

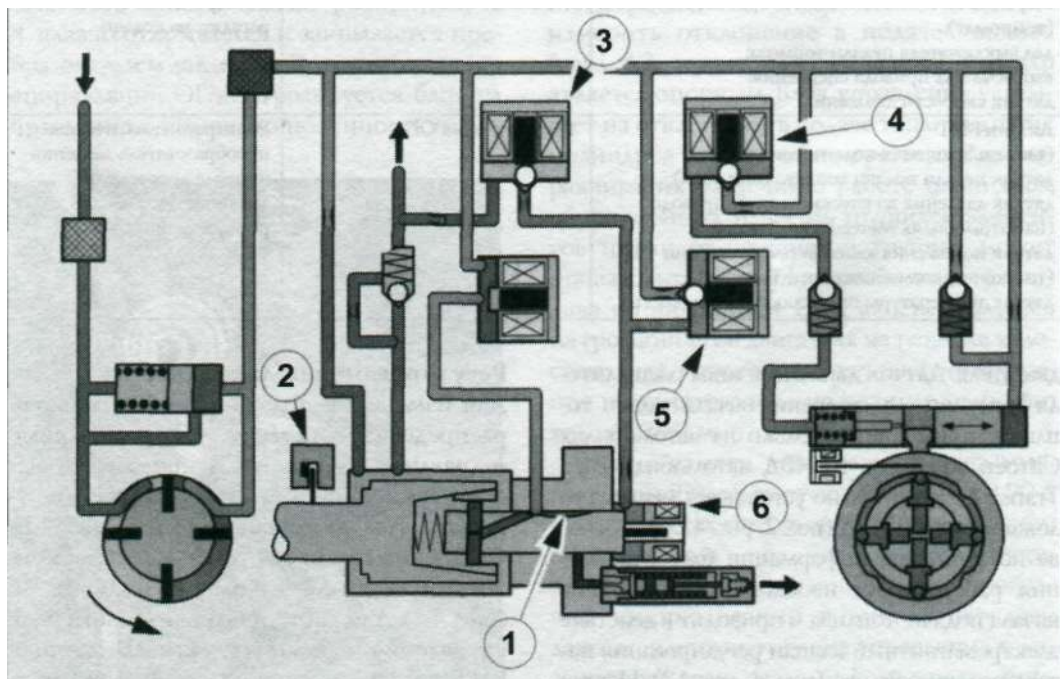


Рис. 4.2. Гидравлическая система ТНВД ЕРІС автомобиля Ford Transit (источник — Ford [4]): 1 — плунжер-распределитель; 2 — датчик положения вала ТНВД; 3,4,5 — электромагнитный клапан; 6 — датчик положения плунжера-распределителя