

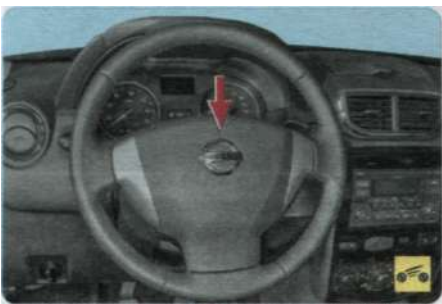
Рис. 1.8. Панель приборов и органы управления

- задний противотуманный фонарь включен. При нахождении рукоятки в этом положении в комбинации приборов загорается контрольная лампа 10.

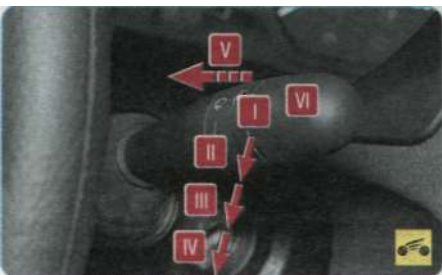
Для включения звукового сигнала нажмите на кнопку **A**.

5 - комбинация приборов (см. «Комбинация приборов», с. 18).

6 - рулевое колесо.



В ступице рулевого колеса смонтирована подушка безопасности водителя.



7 - рычаг переключателя очистителя и омывателя с кнопкой переключения режимов отображения бортового компьютера. Переключатель включает электрические цепи при включенном зажигании. Рычаг может занимать следующие положения:

I - стеклоочиститель выключен (фиксированное положение);

II - включен прерывистый режим работы стеклоочистителя (фиксированное положение);

III - включена первая скорость стеклоочистителя (фиксированное положение);

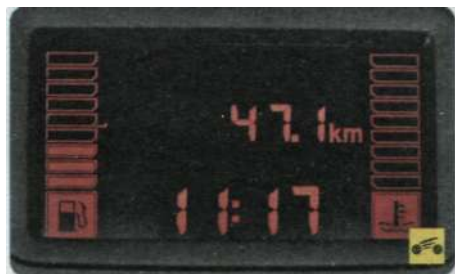
IV - включена вторая скорость стеклоочистителя (фиксированное положение);

V - перемещением рычага на себя включается омыватель ветрового стекла (нефиксированное положение), одновременно включается и стеклоочиститель (в зависимости от комплектации одновременно включаются омыватели фар). При удерживании рычага в этом положении подается омывающая жидкость, при отпускании рычага щетки стеклоочистителя выполняют еще несколько циклов;

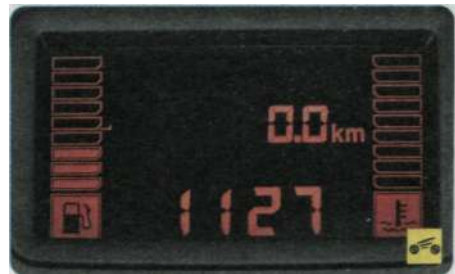
VI - рукоятка включения стеклоочистителя окна двери задка и режимов отображения бортового компьютера.



При повороте рукоятки VI в положение, при котором метка A совместится с соответствующим символом, включается стеклоочиститель окна двери задка, а при нажатии на рукоятку VI сменяется отображаемая на дисплее 2 (см. рис. 1.9) бортового компьютера информация:



• счетчик общего пробега;



- счетчик суточного пробега.

В зависимости от комплектации автомобиля на дисплей бортового компьютера