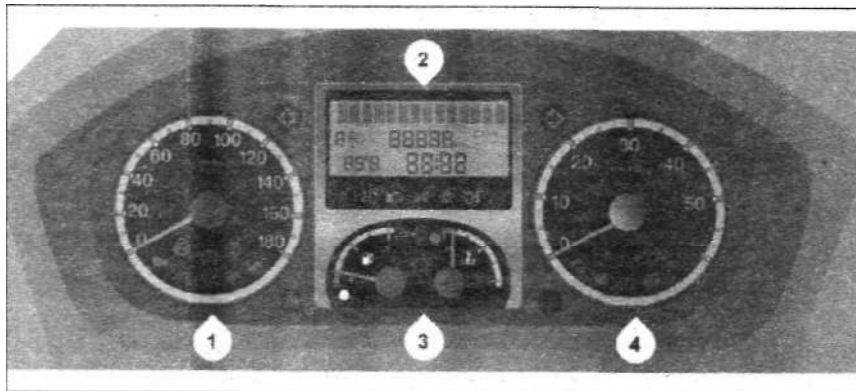


ОБОРУДОВАНИЕ МЕСТА ВОДИТЕЛЯ
КОМБИНАЦИЯ ПРИБОРОВ

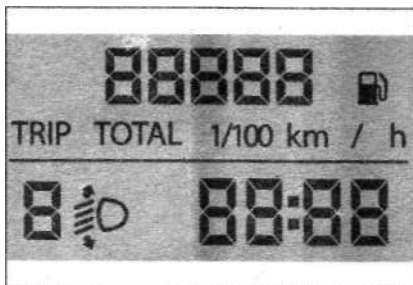
Часы
Указатель пробега км/миль
Запас хода

Дисплей 2 панели приборов

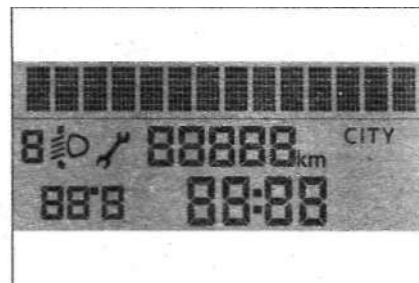


1. Счетчик пробега в км/милях.
2. Дисплей.
3. Контрольные приборы.
4. Тахометр.

Дисплей 1 панели приборов



Расход топлива
Средняя скорость
Корректор угла наклона фар
Сигнализатор превышенной скорости
через меню MODE
Указатель пробега до планового техобслуживания



Часы
Календарь
Температура за бортом
Счетчик пробега км/миль
Запас хода
Расход топлива
Средняя скорость
Корректор угла наклона фар
Сигнализатор превышенной скорости
через меню MODE
Указатель пробега до планового техобслуживания
Сигнализаторы в верхней части панели приборов
Радиоприемник (частота, на которую он настроен)

КОНТРОЛЬНЫЕ ЛАМПЫ

Сигнализатор	Состояние	Что это значит?	Что делать?
<p>Общего назначения</p>	Загорается на короткое время.	Мелкая неисправность.	Обратитесь в сервисную сеть PEUGEOT.
	Если не гаснет, сопровождается сообщением на дисплее.	Серьезная неисправность.	Запомните сработавший сигнализатор неисправности и сообщите специалистам сервисной сети PEUGEOT.
<p>Стояночный тормоз включен. Уровень тормозной жидкости недостаточен.</p>	Горит.	Тормоз включен или не выключен.	Отпустите до конца стояночный тормоз и сигнализатор погаснет.
	Горит.	Уровень жидкости недостаточен.	Добейте жидкость, рекомендованную компанией "Автомобили PEUGEOT".
	Не гаснет, несмотря на нормальный уровень.		Срочно остановитесь, припаркуйте машину, выключите зажигание и позвоните в сервисную сеть PEUGEOT.
<p>Электронный регулятор тормозных сил</p>	Горит.	Неисправен регулятор тормозных сил.	Срочно остановитесь. Обратитесь в сервисную сеть PEUGEOT.
<p>Уровень охлаждающей жидкости упал до минимально допустимого</p>	Горит.	Уровень жидкости недостаточен.	Припаркуйте машину и выключите зажигание. Дайте двигателю остыть. Обратитесь в сервисную сеть PEUGEOT.