



Наклейка с номером механической коробки передач прикреплена к кожуху коробки со стороны пассажира

НОМЕР МЕХАНИЧЕСКОЙ КОРОБКИ ПЕРЕДАЧ

Идентификационный номер механической коробки передач нанесен на наклейке, которая прикреплена справа на кожухе коробки (см. иллюстрацию).

НОМЕР РАЗДАТОЧНОЙ КОРОБКИ

Табличка с выбитым номером раздаточной коробки привинчена сзади к кожуху коробки (см. иллюстрацию).

НОМЕР ДИФФЕРЕНЦИАЛА

Табличка с выбитым номером дифференциала прикреплена к его кожуху (см. иллюстрацию).

ТАБЛИЧКА С ДАННЫМИ О СИСТЕМЕ КОНТРОЛЯ ТОКСИЧНОСТИ ВЫХЛОПА

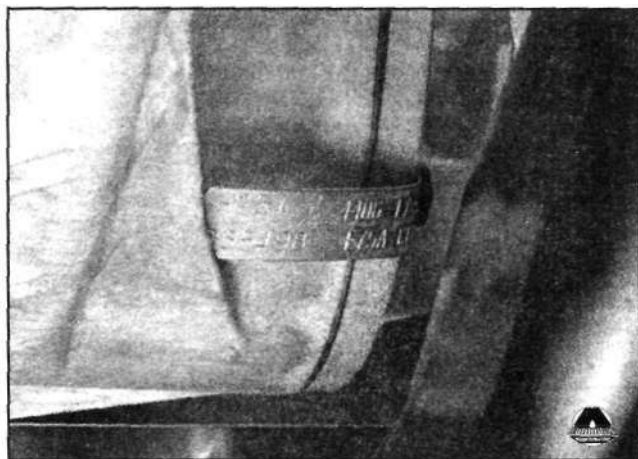
Эта табличка расположена в моторном отсеке. В главе 6 данного Руководства приведена более детальная информация, относящаяся к данным, которые содержатся в табличке.

Покупка запчастей

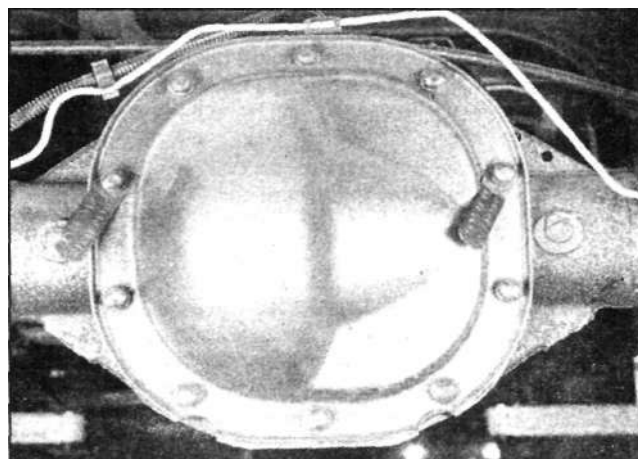
Запасные части могут быть приобретены из многих источников, которые можно условно разделить на две категории: фирменные торговые представительства и независимые розничные торговые организации. Относительно приобретения запчастей рекомендуется следующее:

Розничные магазины запасных частей. Эти магазины удобны для покупки материалов и компонентов, необходимых для обслуживания Вашего автомобиля. Например, масло, воздушные и топливные фильтры и свечи зажигания. А также лампочки, ремни привода, тормозная жидкость, краска, и т. д. ^

Запчасти, проданные в подобном магазине, имеют тот же самый стандарт, который используется изготовителем. Помимо запчастей в этих магазинах можно приобрести инструменты и приспособления. Магазины имеют удобный график работы, относительно низкие цены и могут находиться



Пластина с номером раздаточной коробки прикреплена сзади кожуха коробки



К кожуху дифференциала прикреплена пластина с идентификационным номером

в близости от Вашего дома. Также в них можно заказать через стол заказов любые необходимые запчасти и приспособления.

Фирменные торговые представительства. Это лучший источник специфических запчастей, которые не продаются в других магазинах (например, эмблемы, панели внутренней облицовки автомобиля, детали кузова, и т. д.).

Приобретение запчастей на автомобиль, находящийся на гарантии производителя. Если автомобиль находится на гарантии производителя, при приобретении запчастей на него убедитесь, что их установка не противоречит гарантийным требованиям, независимо от источника приобретения!

Чтобы убедиться в соответствии запчастей, иногда необходимо уточнить идентификационный номер автомобиля. Полезно сравнить новую и старую деталь, чтобы удостовериться в их идентичности.