

ЗАМЕНА СТУПИЦЫ ЗАДНЕГО КОЛЕСА

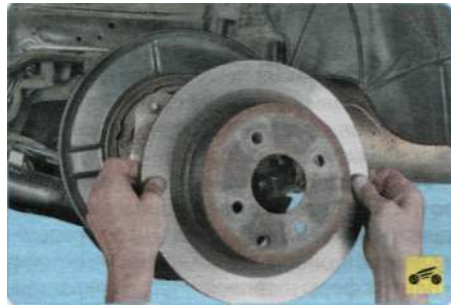


Вам потребуются: торцовые головки «на 18», TORX E50, ключ «на 10», отвертка с плоским лезвием, ключ для гаек колес.

Ступица заднего колеса выполнена за одно целое с подшипником заднего колеса и представляет собой единый неразборный элемент.

1. Перед тем как поднять заднюю часть автомобиля, включите I передачу (переведите селектор автоматической коробки передач в положение «Р») и установите противооткатные упоры («башмаки») под передние колеса.

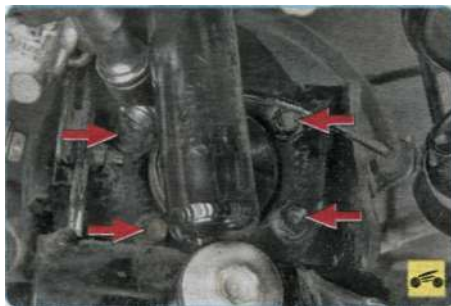
2. Приподнимите заднюю часть автомобиля, установите ее на надежные опоры и снимите соответствующее колесо.



3. Снимите тормозной диск тормозного механизма заднего колеса (см. «Снятие и установка тормозного диска тормозного механизма заднего колеса», с. 181).



4. Снимите со ступицы датчик частоты вращения колеса (см. «Замена датчиков частоты вращения колес», с. 279).



5. Выверните четыре болта крепления ступицы к кронштейну продольного рычага...



6. ...и снимите ступицу в сборе с подшипником.

ПРИМЕЧАНИЕ



Ступица задней подвески неразборная. При выходе из строя ее подшипника ступицу заменяют в сборе.

7. Установите ступицу заднего колеса в порядке, обратном снятию.

ЗАМЕНА ШПИЛЕК СТУПИЦЫ ЗАДНЕГО КОЛЕСА



Вам потребуются: молоток, оправка, съемник.

1. Снимите ступицу заднего колеса (см. «Замена ступицы заднего колеса», с. 153).

2. Установите съемник и выпрессуйте шпильку из отверстия ступицы.

ПРИМЕЧАНИЕ



При отсутствии съемника поврежденные шпильки можно выбить из отверстия ступицы молотком через проставку из мягкого металла.

3. С помощью гайки крепления колеса и втулки подходящего размера запрессуйте новые шпильки в ступицу.

4. Установите снятые детали в порядке, обратном снятию.

ЗАМЕНА БАЛКИ ЗАДНЕЙ ПОДВЕСКИ



Вам потребуются: ключи «на 10», «на 16», «на 18», отвертка с плоским лезвием, ключ для гаек колес, пассатижи, гидравлическая опора, приспособление для сжатия пружин.

1. Перед тем как поднять заднюю часть автомобиля, включите I передачу (переведите селектор автоматической коробки передач в положение «Р») и установите противооткатные упоры («башмаки») под передние колеса.

2. Приподнимите заднюю часть автомобиля, установите ее на надежные опоры и снимите колеса.

3. Установите под балку задней подвески упор или гидравлическую стойку.

4. Снимите тормозной диск тормозного механизма заднего колеса (см. «Снятие и установка тормозного диска тормозного механизма заднего колеса», с. 181).



5. Снимите со ступицы датчик частоты вращения колеса...



6. ...и держатель жгута проводов датчика частоты вращения колеса с кронштейна на заднем продольном рычаге (см. «Замена датчиков частоты вращения колес», с. 279).



7. Снимите наконечник троса привода стояночного тормоза с разжимного рычага тормозного механизма...