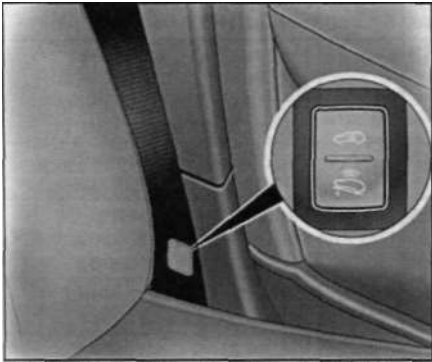


(Модели с 2006 г.в.) Для отключения датчиков объема и крена автомобиля необходимо нажать на выключатель, расположенный на центральной стойке со стороны водителя, под ремнем безопасности. При повторном заперении замков дверей датчики объема и крена активируются снова.



**Примечание:** отключить датчики объема, расположенные в салоне автомобиля, и датчик крена также можно при помощи меню\* многофункционального дисплея (см. раздел "Многофункциональный дисплей").

## Комбинация приборов

Расположение указателей и приборов приведено на рисунке "Комбинация приборов".

### Указатель температуры моторного масла

Показывает температуру моторного масла, когда ключ/переключатель зажигания находится в положении "ON". Если стрелка указателя заходит в красную зону, то снизьте обороты и нагрузку на двигатель.

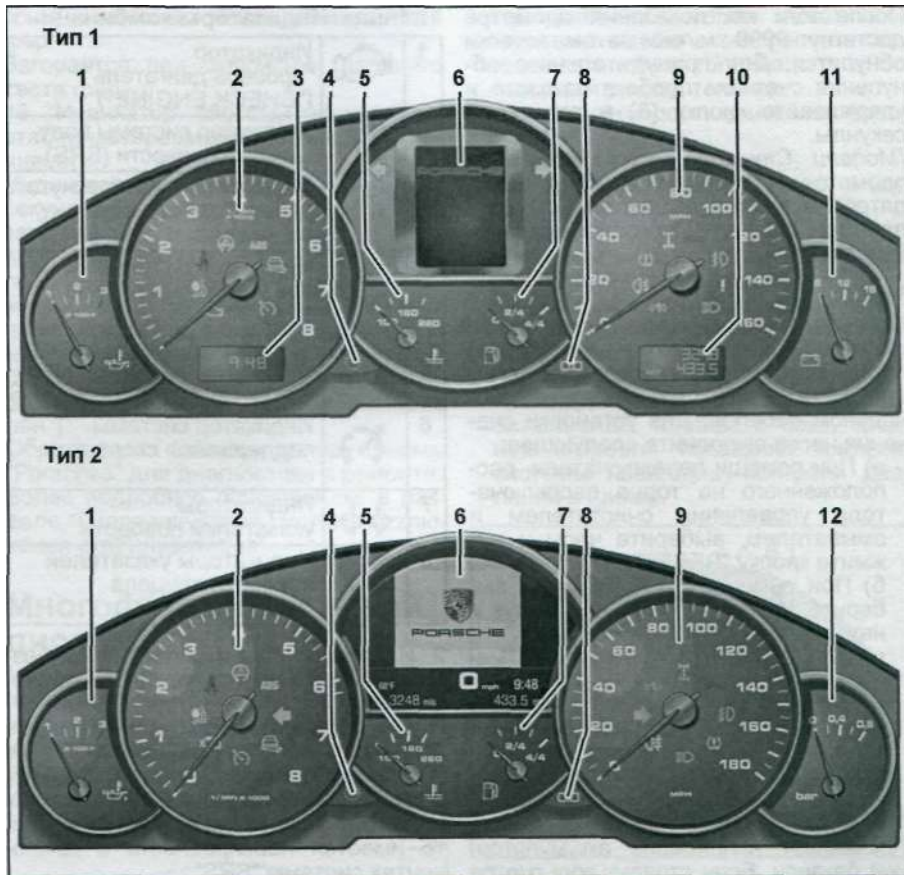


При перегреве моторного масла на многофункциональном дисплее появляется соответствующее сообщение (см. раздел "Многофункциональный дисплей").

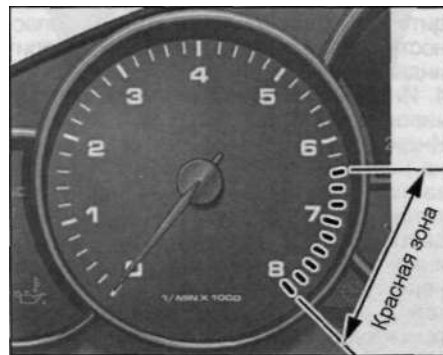
### Тахометр

Тахометр показывает число оборотов коленчатого вала двигателя в минуту (об/мин) (см. рисунок "Комбинация приборов").

**Внимание:** во время движения следите за показаниями тахометра. Его стрелка, показывающая частоту вращения вала двигателя, не должна входить в красную зону (зона повышенных оборотов двигателя).



**Комбинация приборов.** 1 - указатель температуры моторного масла, 2 - тахометр, 3 - часы, 4 - кнопка сброса показаний часов, 5 - указатель температуры охлаждающей жидкости, 6 - многофункциональный дисплей, 7 - указатель уровня топлива, 8 - кнопка сброса показаний счетчика пробега, 9 - спидометр, 10 - одометр и счетчик пробега, 11 - вольтметр, 12 - указатель давления наддувочного воздуха.



### Указатель температуры охлаждающей жидкости

Показывает температуру охлаждающей жидкости в двигателе, когда ключ в замке зажигания находится в положении "ACC".

Если стрелка указателя во время работы двигателя вошла в красную зону шкалы и загорелся индикатор высокой температуры охлаждающей жидкости, то это указывает на перегрев двигателя. При перегреве двигателя на многофункциональном дисплее также высвечивается соответствующее сообщение (см. раздел "Многофункциональный дисплей").

В этом случае немедленно остановите автомобиль в безопасном месте и выполните процедуры, описанные в подразделе "Перегрев двигателя" данной главы. Устраните причину перегрева.

### Указатель количества топлива

Указатель показывает уровень топлива в баке, когда ключ зажигания находится в положении "ON" ("4/4" - полный, "0" - пустой).



Когда уровень топлива в баке снизится до 15 л, на многофункциональном дисплее загорится сообщение о низком уровне топлива в баке (см. раздел "Многофункциональный дисплей"). Данное количество топлива хватит приблизительно на 50 км пути.  
Емкость топливного бака.....100 л

### Одометр и счетчики пробега

На дисплее (10) в верхней строке выводятся показания одометра, а в нижней строке показания счетчика пробега (см. рисунок "Комбинация приборов").

1. Одометр показывает общий пробег автомобиля.
2. Счетчик пробега показывают расстояние, пройденное с момента последней установки счетчика на ноль.