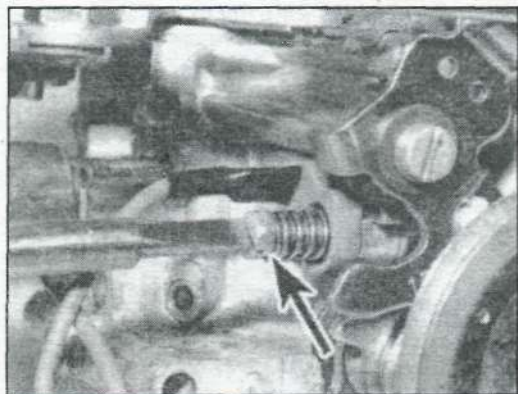


• Обратитесь к ранее описанной главе.

*яллтлтлт*

Винт регулировки оборотов холостого хода.



Винт регулировки состава смеси (стрелка).

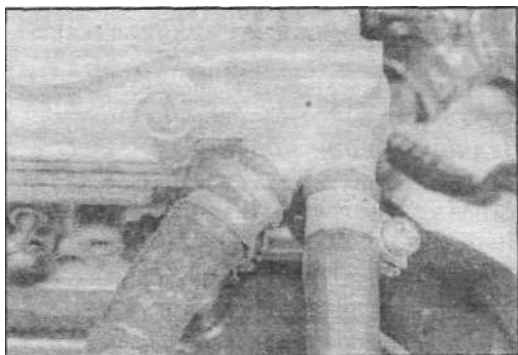


**Регулировка оборотов холостого хода и состава смеси**

• Выполняемые операции аналогичны описанным выше для карбюратора Weber 32 TLF, за исключением того, что карбюратор закреплен четырьмя гайками и, кроме того, нужно отсоединить дополнительные электрические провода.

**Снятие и установка**

Шланги подачи и возврата топлива карбюратор Weber 30/32 DMTE.



Провод автоматического устройства защиты от переливания - карбюратор Weber 30/32 DMTE.



Присоединение троса дроссельной заслонки - карбюратор Weber 30/32 DMTE.



Соединения проводов - карбюратор Weber 30/32 DMTE.



Присоединение троса воздушной заслонки - карбюратор Weber 30/32 DMTE.



Откручивание гайки крепления карбюратора.

