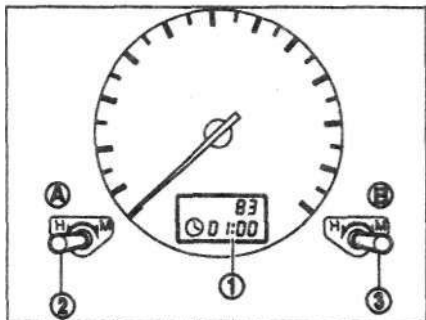


бия, показания часов изменились, их следует установить их заново.

Коррекция индикации времени



Версии с дисплеем на поле шкалы спидометра

Цифровые часы на поле шкалы спидометра показывают время при включенном зажигании.

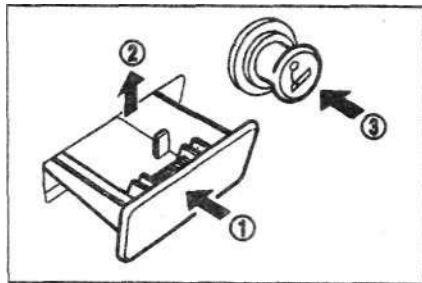
Для индикации времени нажмите кнопку переключателя коррекции часов (Тип A: (2), Тип B:(3)). Для коррекции показания часов выполните следующие операции с отображением действий на дисплее:

TRIP A (ПОЕЗДКА A) > TRIP B (ПОЕЗКА B) > CLOCK (ЧАСЫ) > TEMPERATURE (ТЕМПЕРАТУРА, °C) > TRIP A (ПОЕЗДКА A)

При повороте рукоятки корректора влево можно изменять показания часов.

При повороте рукоятки корректора вправо можно изменять показания минут.

Прикуриватель и пепельницы



Для открытия пепельницы нажмите (1). Чтобы вынуть пепельницу, потяните (2). Прикуриватель работает, только если ключ зажигания находится в положении «ACC» или «ON».

Нажмите на прикуриватель (3). После нагрева прикуриватель отщелкнется и выдвинется из гнезда.

После использования вставьте прикуриватель в гнездо.

Предупреждения

• Не касайтесь металлических частей нагретого прикуривателя.

• Не удерживайте прикуриватель в нажатом положении, так как это может привести к его перегреву и пожару.

• Не вставляйте в гнездо прикуривателя никакие предметы кроме прикуривателя.

Розетки для подключения дополнительных потребителей электрической энергии

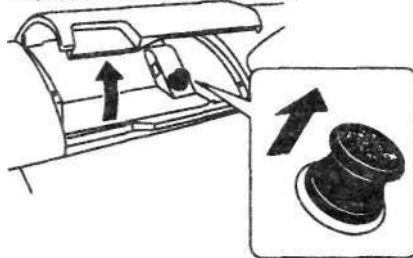
Розетки предназначены для использования пассажирами заднего сидения и питания следующих потребителей:

- мобильных телефонов;
- вентиляторов;
- электронных игр;
- переносных электронных устройств.

Розетка не предусмотрена для включения прикуривателя.

Для использования розетки откройте ее крышку.

Передняя часть автомобиля



• Не подсоединяйте к розеткам потребители с требуемым напряжением более 12 В и потребляемой мощностью более 120 Вт. Не используйте двойные переходники на одно электрическое приспособление.

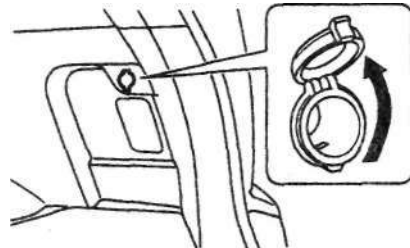
использования розеток при включенных кондиционере, фарах или обогревателе заднего стекла.

• Перед отсоединением вилки от розетки убедитесь, что потребитель электрической энергии выключен.

• Если розетка не используется, закройте ее крышкой.

• Перед тем как вставить вилку в розетку или вынуть ее из розетки, проверьте, чтобы электроприбор был выключен или розетка была обесточена (для этого переведите ключ в выключатель зажигания в положение «OFF»).

Багажное отделение



• При складывании заднего сидения убедитесь в том, что задняя электрическая розетка (при наличии) закрыта крышкой.

• Вставьте вилку в розетку настольно, насколько она сможет войти. При отсутствии надежного контакта вилка и розетка могут перегреться или даже расплавиться.

• Розетка и вилка могут быть горячими при их использовании или сразу же после их использования.

Размещение багажа, одежды и мелких вещей

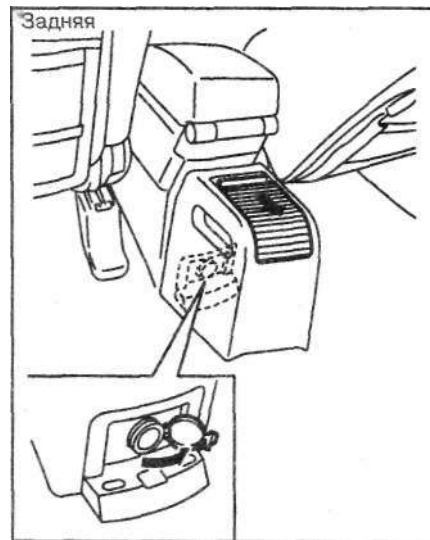
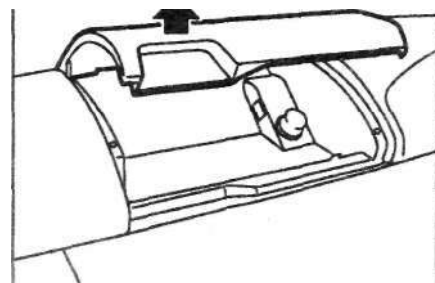
Предупреждения

• Не пользуйтесь местами для перевозки багажа и мелких вещей во время движения, поскольку это отвлекает от управления автомобилем.

• Во время движения держите закрытыми крышки отделений для мелких вещей. В противном случае при столкновении или резком торможении можно получить травмы.

Бокс со стороны водителя

Потяните, чтобы открыть



• Розетки необходимо использовать при работе двигателя, так как в противном случае будет разряжена аккумуляторная батарея. Избегайте