



2. Снимите облицовку тоннеля пола (см. «Снятие и установка облицовки тоннеля пола», с. 269).



3. Сожмите пассатижами ушки фиксатора наконечника троса выбора передач...



4. ...и отсоедините наконечник от рычага кулисы



5. Отожмите фиксатор наконечника оболочки троса выбора передач...



6. ...и отсоедините наконечник от кронштейна кулисы.

7. Аналогично отсоедините наконечник троса переключения передач от рычага кулисы и наконечник его оболочки от кронштейна кулисы.



8. Выверните четыре болта крепления кулисы управления коробкой передач к кузову и снимите кулису.

9. Установите кулису рычага управления коробкой передач и все детали в порядке, обратном снятию.

ЗАМЕНА ТРОСОВ ПРИВОДА УПРАВЛЕНИЯ МЕХАНИЧЕСКОЙ КОРОБКЕЙ ПЕРЕДАЧ



Вам потребуются: пассатижи, отвертка с плоским лезвием, ключ «на 10».



1. Снимите аккумуляторную батарею.



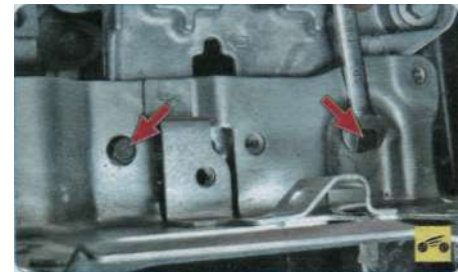
2. Снимите корпус воздушного фильтра (см. «Снятие и установка корпуса воздушного фильтра», с. 100).



3. Снимите электронный блок управления (ЭБУ) двигателем (см. «Снятие и установка блока управления двигателем», с. 227).



4. Снимите полку крепления аккумуляторной батареи (см. «Снятие и установка полки крепления аккумуляторной батареи», с. 281).



5. Выверните два болта крепления..



6. ...и снимите кронштейн крепления ЭБУ.



7. Отведите жгуты проводов в сторону от места проведения работ.



8. Сожмите пассатижами ушки фиксатора наконечника троса переключения передач...