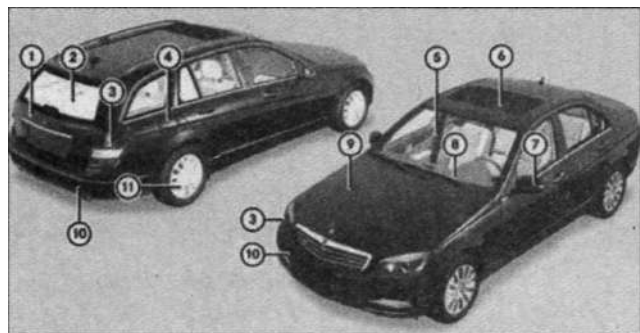


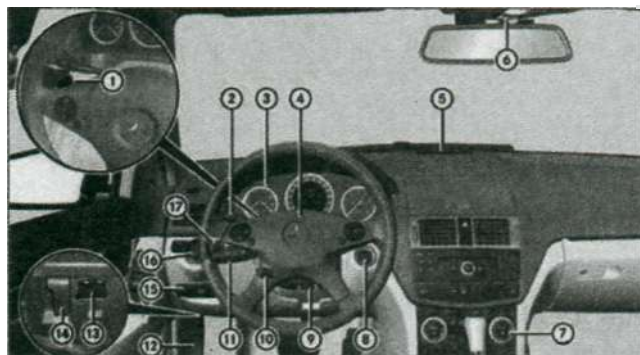
ИНСТРУКЦИЯ ПО ЭКСПЛУАТАЦИИ

Внешний вид



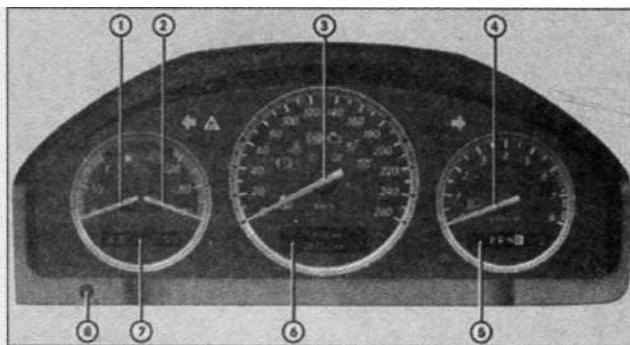
1. Крышка багажника/дверь багажника
2. Система обогрева заднего стекла
3. Лампы
4. Крышка люка топливного бака
5. Оттаивание ветрового стекла
6. Сдвижной верхний люк
7. Наружные зеркала заднего вида
8. Стеклоочистители
9. Открывание капота
10. Буксировка а/м
11. Шины и колеса

Рабочее место водителя



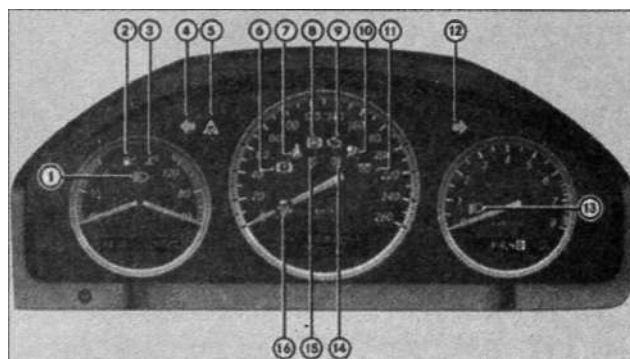
1. АКПП: подрулевые переключатели передач
2. Рычаг переключателя ТЕМПОМАТА
3. Комбинация приборов (4-кнопочное рулевое колесо/12-кнопочное рулевое колесо)
4. Звуковой сигнал
5. Сигнализатор системы "ПАРКТРОНИК"
6. Панель управления под потолком
7. Управление системой "ТЕРМАТИК/ТЕРМОТРОНИК"
8. Замок зажигания/Кнопка пуска/выключения Start/Stop
9. Механическая регулировка положения рулевого колеса
10. Электрическая регулировка положения рулевого колеса
11. Комбинированный переключатель
12. Стояночный тормоз
13. Гнездо электропитания бортового диагностирования
14. Открывание капота
15. Отпускание стояночного тормоза
16. Переключатель света
17. Система регулировки угла наклона фар

Комбинация приборов (рулевое колесо, 4-кнопочное)



1. Указатель уровня топлива в топливном баке
2. Индикация температуры ОЖ
3. Спидометр
4. Тахометр
5. Индикатор положения КП и программы движения/Рекомендация по переключению передачи/Температура наружного воздуха/Индикатор функции пуска/выключения двигателя ECO
6. Многофункциональный дисплей
7. Температура наружного воздуха/Введенное в память ограничение скорости/Часы/Индикатор функции пуска/выключения двигателя ECO
8. Регулятор яркости освещения приборов: вращение вправо или влево

Предупредительные сигнальные и контрольные лампы



1. Дальний свет
2. Минимальный резерв топлива
3. Охлаждающая жидкость
4. Указатель поворота
5. Система ESP
6. Тормоза
7. Ремень безопасности
8. Система ABS
9. Бортовое диагностирование двигателя
10. Система SRS
11. Дизельный двигатель: предпусковой подогрев
12. Указатель поворота
13. Ближний свет
14. Задний противотуманный фонарь
15. Противотуманный свет
16. Режим OFF системы ESP