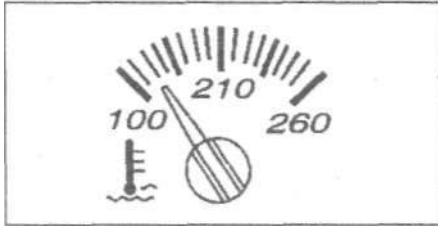
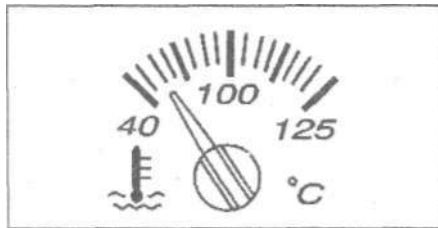


### Указатель температуры охлаждающей жидкости

Указатель показывает температуру охлаждающей жидкости в двигателе, когда ключ зажигания находится в положении "RUN".



Тип 1.



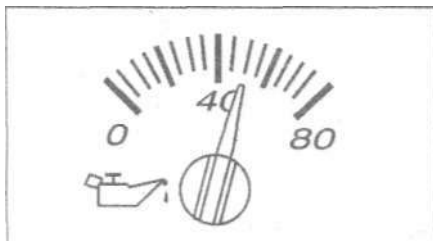
Тип 2.

При нормальных условиях движения температура не должна превышать 100°C (210°F), однако при значительной нагрузке на двигатель (длительное движение на подъем или буксировка трейлера или прицепа) температура охлаждающей жидкости может повыситься до 122°C (250°F).

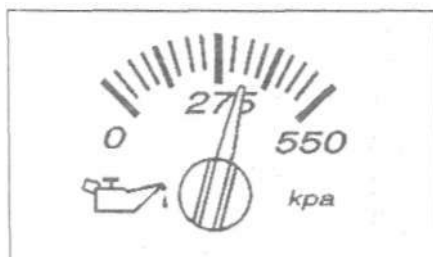
Если стрелка указателя во время работы двигателя показывает температуру 125°C (260°F), то это указывает на перегрев двигателя. В этом случае немедленно остановите автомобиль в безопасном месте и выполните процедуры, описанные в подразделе "Перегрев двигателя" раздела "Неисправности двигателя во время движения" данной главы. Устраните причину перегрева.

### Указатель давления масла

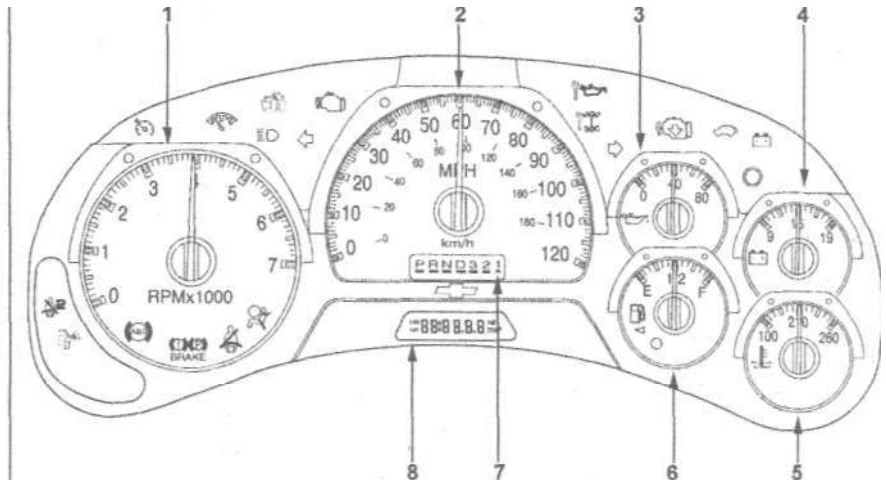
Указатель показывает давление масла в двигателе при ключе зажигания в положении "RUN".



Тип 1.



Тип 2.



**Комбинация приборов.** 1 - тахометр, 2 - спидометр, 3 - указатель давления масла, 4 - вольтметр, 5 - указатель температуры охлаждающей жидкости, 6 - указатель количества топлива, 7 - индикатор положения селектора АКПП, 8 - одометр и счетчик пробега/многофункциональный дисплей.

**Внимание:** если стрелка указателя давления масла во время работы двигателя находится в нижнем положении шкалы, то это указывает на неисправность системы смазки двигателя или на недостаточное количество масла в двигателе. Долейте масло и проверьте его уровень.

Счетчик пробега показывает расстояние, пройденное с момента последней установки счетчика на ноль.

(Модели без многофункционального дисплея) Для просмотра показаний счетчика пробега необходимо нажать на кнопку, расположенную на комбинации приборов. Обнуление счетчика пробега происходит нажатием и удерживанием кнопки.

### Вольтметр

1. Вольтметр показывает напряжение бортсети. Когда двигатель работает, вольтметр должен показывать напряжение в диапазоне 12 - 16 В.

2. Если вольтметр в течение продолжительного времени показывает напряжение менее 11 В или более 16 В, то возможно наличие неисправности системы зарядки или разрядки аккумуляторной батареи.

**Примечание:** падение напряжения до величины менее 11 В при запуске двигателя не является неисправностью.

### Индикаторы комбинации приборов

Номер индикатора в таблице "Индикаторы комбинации приборов" соответствует номеру пункта.

1. Индикатор состояния стояночной тормозной системы и низкого уровня тормозной жидкости.

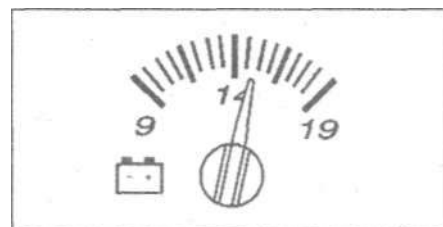
Индикатор загорается при повороте ключа в замке зажигания в положение "RUN" и должен погаснуть через несколько секунд.

- а) Индикатор загорается, если:
- включен стояночный тормоз;
  - низкий уровень тормозной жидкости;
  - неисправна электрическая цепь индикатора.

б) Если во время движения загорелся индикатор, то необходимо замедлить скорость, съехать с дороги и осторожно остановить автомобиль. Замедлить скорость можно торможением двигателем и применением стояночного тормоза, но не забудьте при этом нажать на педаль тормоза для включения стоп-сигналов, чтобы предупредить о торможении водителей, едущих сзади.

Проверьте стояночный тормоз, возможно, он включен. Если стояночный тормоз был включен, а индикатор горит после его выключения, то возникла неисправность в тормозной системе. Проверьте уровень тормозной жидкости в бачке.

- Если уровень тормозной жидкости низок, долейте жидкость в безопасном месте проверьте эффективность торможения автомобиля. Если Вы считаете, что тор-



### Одометр и счетчик пробега

Одометр показывает общий пробег автомобиля. Узнать показания одометра можно когда двигатель не работает. Для этого необходимо нажать на кнопку, расположенную на комбинации приборов.

