

7.1. КОНТУР НИЗКОГО ДАВЛЕНИЯ

Система с насос-форсунками снабжена шибберным топливоподкачивающим насосом (рис. 7.2), приводимым от распределительного вала. Для проверки давления подкачки топлива в отверстие штуцера (показан стрелкой, рис. 7.2, 7.3), после отворачивания болта М12, может быть установлен манометр (рис. 7.3). На режиме холостого хода давление подкачки топлива должно составлять 3 бар, при максимальной частоте вращения коленчатого вала — 7,5 бар. Во время процесса пуска двигателя давление подкач-



Рис. 7.2. Топливоподкачивающий насос (стрелкой показан штуцер для проверки давления подкачки топлива): 7 — разъем насос-форсунки; 8 — датчик температуры топлива

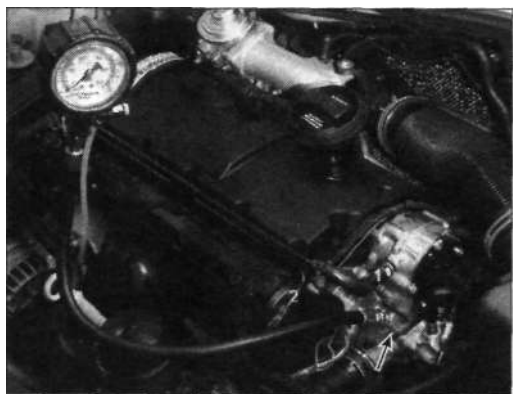


Рис. 7.3. Подсоединение манометра для проверки давления подкачки топлива (стрелкой показан штуцер для проверки давления подкачки топлива): 1 — топливоподводящая магистраль; 2 — магистраль обратного слива топлива



Рис. 7.4. Датчик температуры топлива 8 расположен в топливопроводе обратного слива топлива

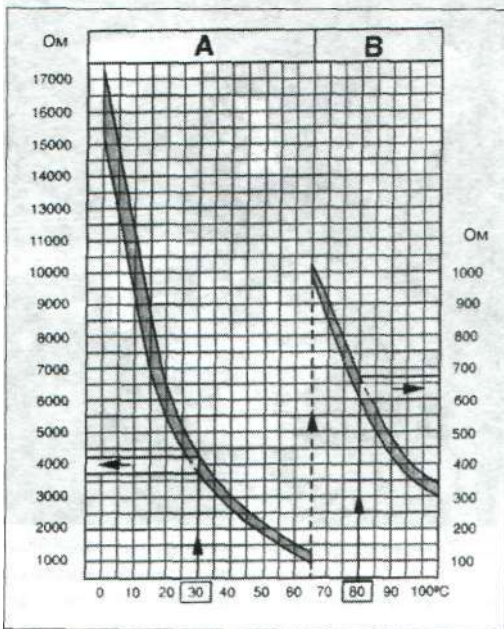


Рис. 7.5. Зависимость сопротивления датчика температуры топлива от температуры (источник: V.A.G [18])