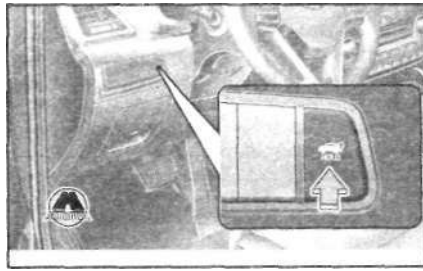
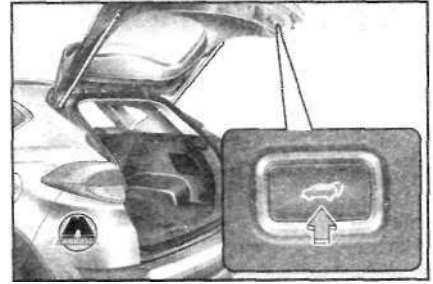


1 ВНИМАНИЕ

Не закрывайте и не открывайте крышку багажника с электроприводом вручную (так можно повредить ее). Если закрыть или открыть крышку багажника с электроприводом вручную совершенно необходимо, например в случае разряженной или отсоединенной АКБ, не прилагайте при этом чрезмерной силы.



близительно одну секунду. Багажник будет автоматически закрыт и заперт.



Когда багажник открыт, нажмите кнопку закрытия крышки багажника с электроприводом и удерживайте при-

Открытие крышки багажника

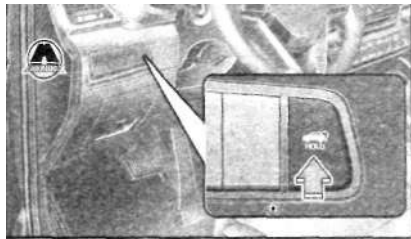
Чтобы крышка багажника с электроприводом автоматически открылась, выполните одно из следующих действий.

- Нажмите и удерживайте кнопку разблокирования багажника на пульте дистанционного управления или электронном ключе в течение примерно одной секунды.

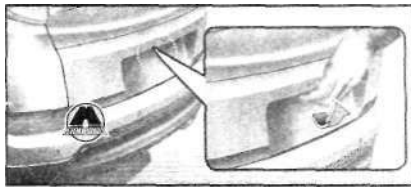


- Нажмите кнопку открытия крышки багажника с электроприводом и удерживайте приблизительно одну секунду.

Для аварийной остановки во время работы нажмите и сразу отпустите кнопку открытия крышки багажника с электроприводом.



Нажмите выключатель на ручке крышки багажника, имея при себе электронный ключ.

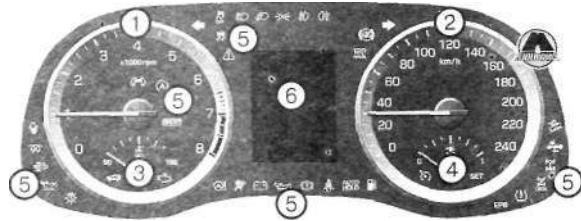


Закрытие крышки багажника

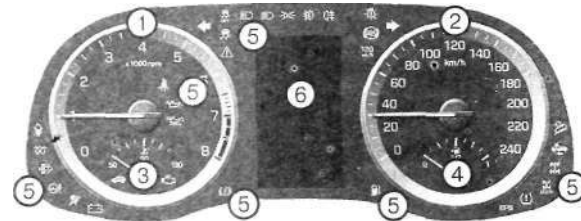
- Когда багажник открыт, нажмите кнопку закрытия крышки багажника с электроприводом и удерживайте приблизительно одну секунду. Багажник будет автоматически закрыт и заперт. Для аварийной остановки во время работы нажмите и сразу отпустите кнопку закрытия крышки багажника с электроприводом.

Приборный щиток

1Тип А
• Бензиновый двигатель

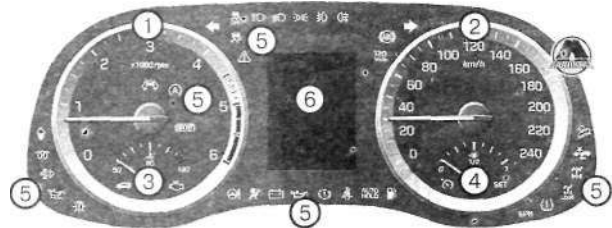


1ТипВ
• Бензиновый двигатель

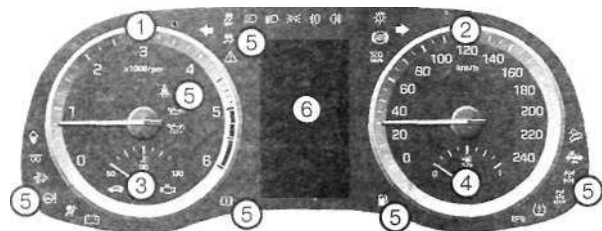


1. Тахометр. 2. Спидометр. 3. Указатель температуры охлаждающей жидкости. 4. Указатель уровня топлива. 5. Контрольные лампы и индикаторы. 6. ЖК-дисплей (включая бортовой компьютер).

1ТипА
• Дизельный двигатель



1ТипВ
• Дизельный двигатель



1. Тахометр. 2. Спидометр. 3. Указатель температуры охлаждающей жидкости. 4. Указатель уровня топлива. 5. Контрольные лампы и индикаторы. 6. ЖК-дисплей (включая бортовой компьютер).