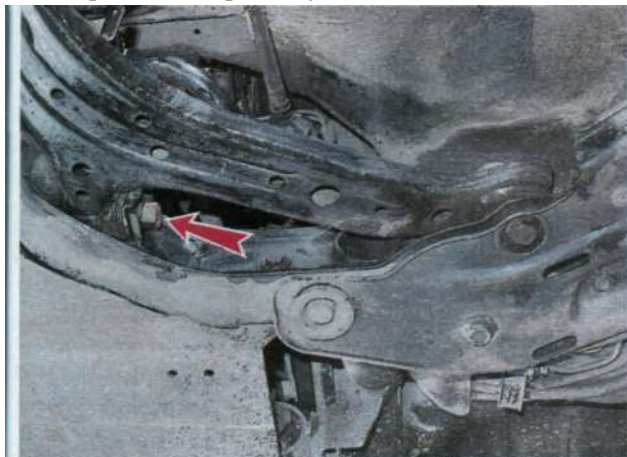


6. Отворачиваем гайку и отсоединяем палец шарового шарнира от проушины рычага.

ЗАМЕЧАНИЕ

Если выпрессовать палец шарового шарнира таким образом не удастся, необходимо отсоединить крепления рычага от подрамника (п. 7-8), вывести хвостовик наружного шарнира привода колеса из ступицы (с. 206, «Привод переднего колеса — снятие и установка») и воспользоваться съемником шаровых шарниров.

7. Ключом на 19 мм выворачиваем болт переднего крепления рычага к подрамнику.



8. Ключом на 17 мм выворачиваем болт заднего крепления рычага к подрамнику.



9. Снимаем рычаг с автомобиля.

10. Устанавливаем детали в обратной последовательности.

11. Болты крепления рычага к подрамнику устанавливаем, сильно их не затягивая.

12. Вставляем палец шарового шарнира в поворотный кулак и затягиваем гайку его крепления предписанным моментом (с. 222, «Справочные данные»).

13. Устанавливаем колесо и опускаем автомобиль на опорную поверхность. Затягиваем предписанным моментом сначала передний, а затем задний болты крепления рычага к подрамнику (с. 222, «Справочные данные»).

РЕКОМЕНДАЦИЯ

После выполнения работ, связанных с отсоединением шаровой опоры, проверьте и отрегулируйте углы установки колёс (с. 219, «Углы установки колёс»).

К И Я ШАРОВАЯ ОПОРА - ЗАМЕНА

Шаровая опора является элементом передней подвески. Она соединяет поворотный кулак колеса и рычаг передней подвески. В процессе эксплуатации шаровая опора испытывает большие нагрузки, поэтому происходит износ трущихся поверхностей, что приводит к увеличению зазора между корпусом опоры и пальцем. В результате этого палец начинает перемещаться вдоль своей оси, и появляется стук. Несвоевременная замена может привести к разрушению опоры и возникновению аварийной ситуации. Шаровую опору заменяем, если проверка технического состояния передней подвески выявила ее неисправность (с. 98, «Передняя подвеска — проверка технического состояния»).

Для выполнения работы потребуются домкрат, противооткатные упоры, подставка под автомобиль, съемник стопорных колец, оправки для выпрессовки опоры.

Последовательность выполнения

1. Подготавливаем автомобиль к выполнению работы (с. 70, «Подготовка автомобиля к техническому обслуживанию и ремонту»).

2. Снимаем рычаг передней подвески (с. 224, «Рычаг передней подвески — замена»).

3. Шлицевой отверткой поддеваем...



и снимаем защитный чехол пальца шаровой опоры.



4. С помощью съемника разжимаем стопорное кольцо и выводим его из проточки в корпусе шарнира.

