


Глава 6А

МЕХАНИЧЕСКАЯ ЧАСТЬ БЕНЗИНОВОГО ДВИГАТЕЛЯ ОБЪЕМОМ 1,4 Л

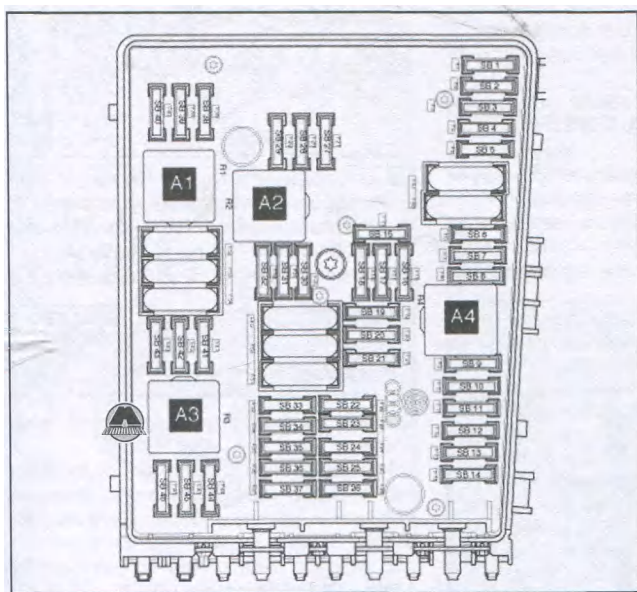
1. Технические операции на автомобиле.....	63	6. Головка блока цилиндров и картер	
2. Двигатель в сборе.....	64	распределительных валов.....	71
3. Клиновидный приводной ремень.....	66	7. Зубчатый ремень привода ГРМ.....	74
4. Сальники коленчатого вала.....	67	8. Газораспределительный механизм.....	77
5. Поршни и шатуны.....	70	9. Сервисные данные и спецификация.....	78

1. Технические операции на автомобиле

Проверка компрессии

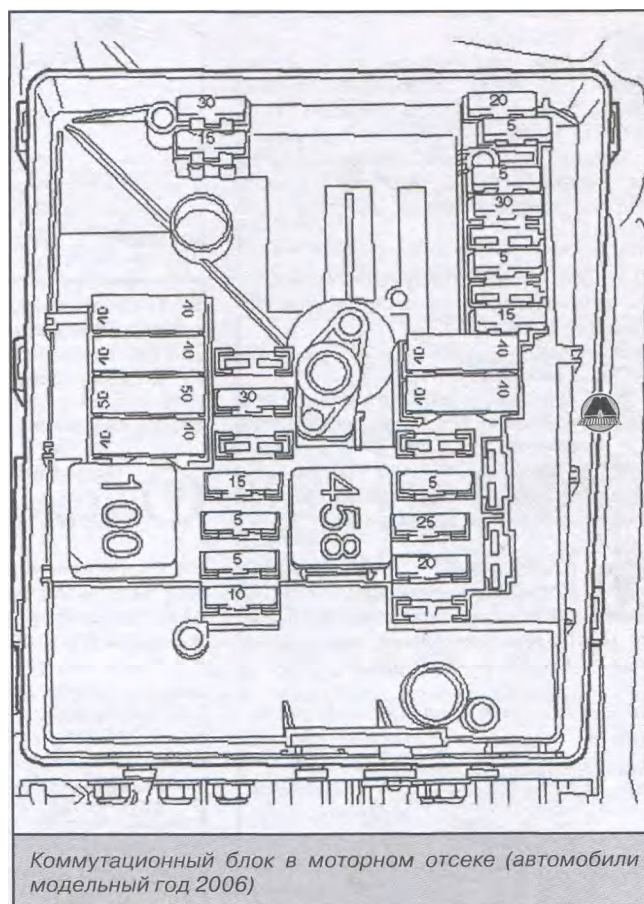
 **Примечание:**
Температура моторного масла должна быть не менее 30°C.

1. Снять корпус воздушного фильтра (для модификации с индексом двигателя ВСА).
2. Снять маслоналивную горловину (для модификации с индексом двигателя ВСА).
3. Снять катушки зажигания с помощью съемника Т10094.
4. Вывернуть свечи зажигания с помощью свечного ключа 3122 В.




Коммутационный блок в моторном отсеке (автомобили модельный год 2005)

5. Извлечь предохранители ЗВ 6 и 5В 29 из колодки предохранителей в моторном отсеке.



Коммутационный блок в моторном отсеке (автомобили модельный год 2006)

6. Извлечь предохранители ЗВ 14 и ЗВ 15 из колодки предохранителей в моторном отсеке.

 **Примечание:**
Без данных предохранителей прерывается подача напряжения на форсунки и катушки зажигания.