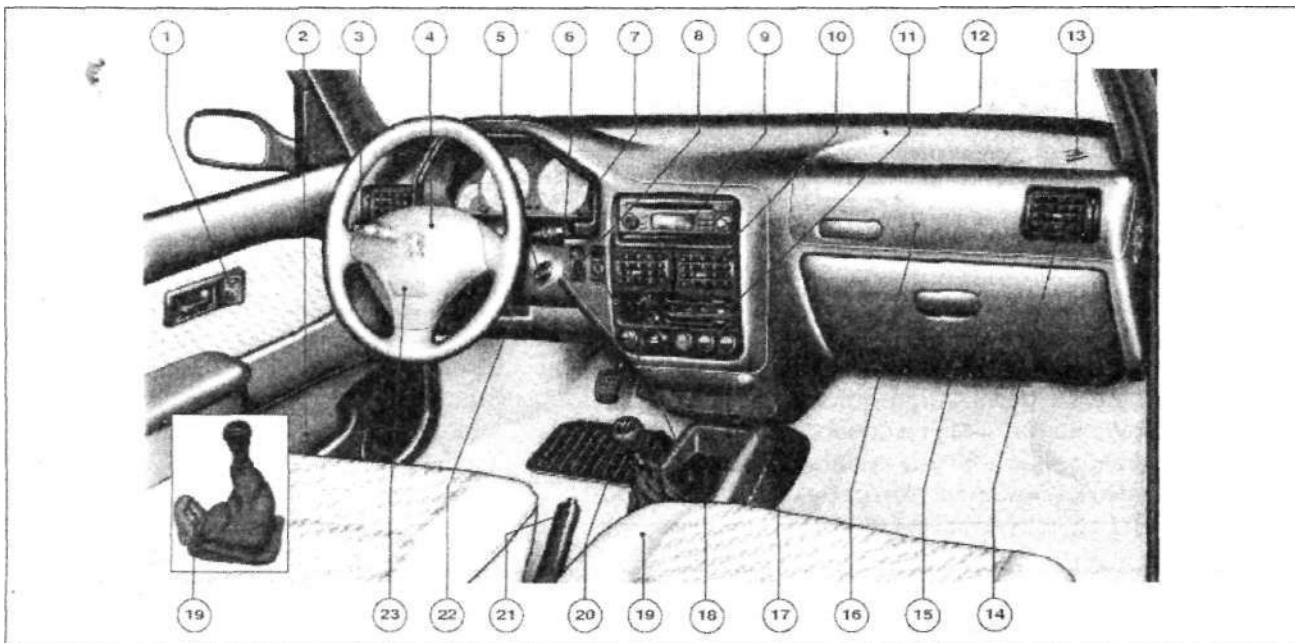
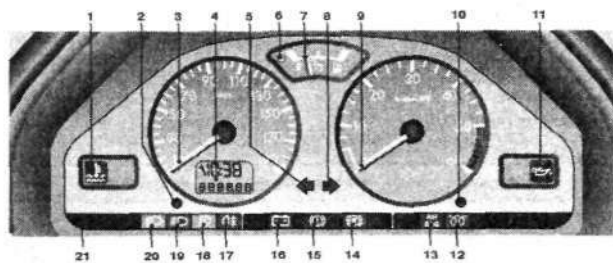


Панель приборов



Дизельные модели

1. Блок управления электроприводом зеркал
2. Боковой карман
3. Левый подрулевой переключатель
4. Подушка безопасности водителя
5. Замок зажигания
6. Правый подрулевой переключатель
7. Щиток приборов
8. Регулятор уровня фар
9. Магнитола
10. Центральные воздушные дефлекторы с регуляторами
11. Блок управления: кондиционером, прикуривателем, аварийной световой сигнализацией, включением обогрева заднего стекла, регулятором поступления в салон наружного воздуха
12. Сопла обдува ветрового стекла
13. Сопла обдува стекла двери
14. Боковые решетки поступления воздуха с регуляторами.
15. Бардачок
16. Подушка безопасности пассажира и
17. Пепельница или багажный отсек
18. Выключатель подушки безопасности пассажира
19. Блок управления электроприводом сидений
20. Рычаг переключения передач
21. Рычаг стояночного/ручного тормоза
22. Рычаг открытия капота
23. Блок предохранителей



1. Указатель температуры охлаждающей жидкости
2. Кнопка сброса ежедневного пробега
3. Спидометр
4. Дисплей бортового компьютера
5. Указатель включенного левого поворота
6. Сигнализатор малого количества топлива
7. Минимальный уровень топлива в баке
8. Указатель включенного правого поворота
9. Тахометр
10. Реостат регулировки яркости щитка приборов
11. Сигнализатор падения давления масла в двигателе
12. Сигнализатор автоматической бортовой системы диагностики двигателя (бензиновые модели)/Сигнализатор включения свечей накаливания (дизельные модели)
13. Сигнализатор подушек безопасности
14. Сигнализатор системы ABS
15. Сигнализатор включения стояночного тормоза/падения уровня тормозной жидкости
16. Сигнализатор разряда АКБ
17. Сигнализатор включения задних противотуманных фар
18. Индикатор включения передних противотуманных фар
19. Индикатор включения дальнего света фар
20. Индикатор включения ближнего света фар.
21. Сигнализатор отключенной пассажирской подушки безопасности

Щиток приборов

Бензиновые модели

