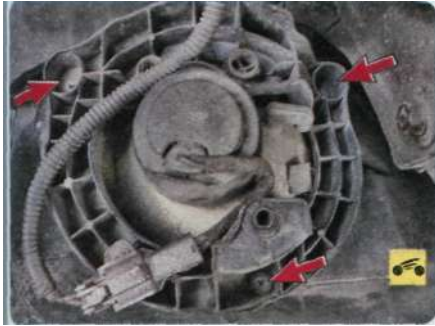


• ПРИМЕЧАНИЕ



здесь расположение винты крепления противотуманной фары.

5. Снимите противотуманную фару.
6. Установите противотуманную фару в порядке, обратном снятию.

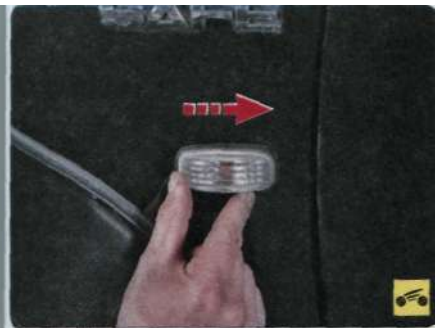
СНЯТИЕ И УСТАНОВКА БОКОВОГО УКАЗАТЕЛЯ ПОВОРОТА



ПРИМЕЧАНИЕ

Работа показана на примере левого бокового указателя поворота. Правый боковой указатель поворота снимают и устанавливают аналогично.

1. Отсоедините провод от клеммы «минус» аккумуляторной батареи.



2. Сдвиньте боковой указатель поворота против направления движения автомобиля...



3. ...и извлеките боковой указатель на длину подсоединенных проводов.



4. Извлеките патрон с лампой из отверстия в боковом указателе поворота.
5. Установите боковой указатель поворота в порядке, обратном снятию.

СНЯТИЕ И УСТАНОВКА ЗАДНЕГО ФОНАря

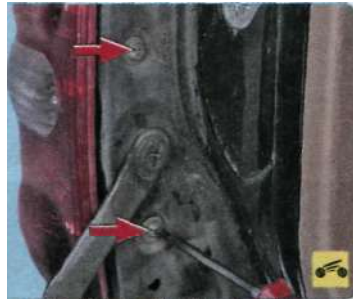


Вам потребуется отвертка с крестообразным лезвием.

ПРИМЕЧАНИЕ

Работа показана на примере левого заднего фонаря. Правый задний фонарь снимают и устанавливают аналогично.

1. Откройте дверь задка.
2. Отсоедините провод от клеммы «минус» аккумуляторной батареи.



3. Выверните два винта крепления заднего фонаря.
4. Снимите и отведите в сторону задний фонарь на длину подсоединенных проводов.



5. Отожмите фиксатор колодки.



6. ...и отсоедините колодку жгута проводов от заднего фонаря.



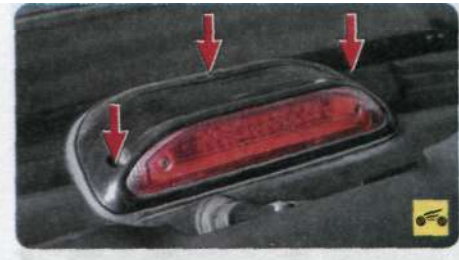
7. Снимите задний фонарь с автомобиля.
8. Установите задний фонарь в порядке, обратном снятию.

ЗАМЕНА ФОНАря ДОПОЛНИТЕЛЬНОГО СТОП-СИГНАЛА



Вам потребуется отвертка с крестообразным лезвием.

1. Отсоедините провод от клеммы «минус» аккумуляторной батареи.



2. Выверните три винта крепления фонаря дополнительного стоп-сигнала.



3. Отведите фонарь в сторону на длину подсоединенных проводов.



4. Отожмите фиксатор колодки и разъедините колодки жгута проводов.