

# Система впрыска топлива

## Топливная система

### Проверка на наличие воздуха в системе

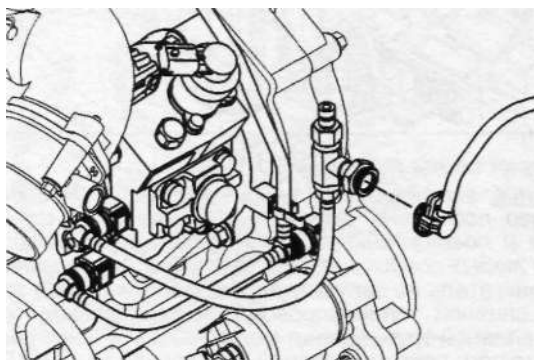
После замены топливных трубок, топливных фильтров, ТНВД и форсунок в топливной системе остается воздух. Это является причиной плохого запуска двигателя, неравномерного холостого хода, пропусков воспламенения, снижения мощности и неравномерной подачи топлива.

Несколько пузырьков воздуха, обнаруженных в топливной магистрали при проверке, являются нормой. Множество мелких пузырьков (пены) указывает на наличие подсоса воздуха в систему, большом сопротивлении на входе, которое вызывает кавитацию, или о недостаточном наполнении топливной системы. Если сопротивление на входе топлива соответствует норме, определите источник попадания воздуха среди следующих узлов:

- заборные топливопроводы;
- топливопроводы навесного оборудования;
- входные штуцеры топливных фильтров;
- заборные трубки топливного бака.

1. Отсоедините линию подачи топлива топливоподающего насоса.

2. Установите переходник под манометр (№4918462) между подающим топливопроводом навесного оборудования и топливным насосом на впуске насоса.

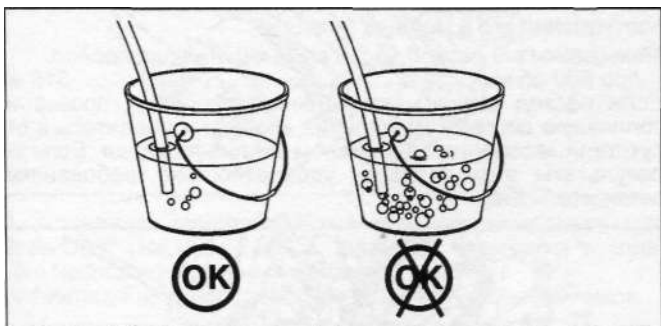


3. Запустите двигатель. Несколько раз увеличьте и снизьте частоту вращения холостого хода, удалив воздух.

4. Дайте двигателю поработать на холостых оборотах, следя за потоком топлива, вытекающим из прозрачного шланга.

Если воздух продолжает пузыриться в шланге в течение нескольких минут, значит, в топливную систему попадает воздух.

5. Проверьте топливную систему на отсутствие поврежденных топливопроводов и ослабленных соединений. Замените поврежденные трубопроводы и подтяните ослабленные соединения.



### Удаление воздуха

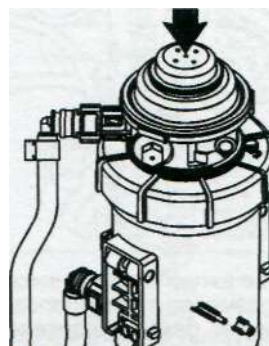
#### Модели с ручным подкачивающим насосом

**Примечание:** перед запуском двигателя нет необходимости удалять воздух из контура высокого давления топливной системы. Система заполнится топливом при проворачивании стартером.

Если топлива нет в фильтре и трубопроводах, то перед запуском двигателя выполните 120 качаний ручным подкачивающим насосом.

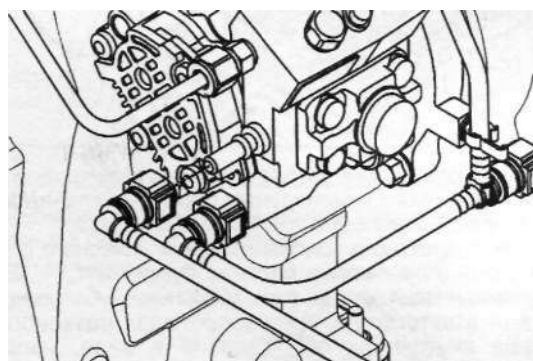
Если топливо есть в фильтре и трубопроводах, то перед запуском двигателя выполните 40 качаний ручным подкачивающим насосом.

Запустите двигатель и убедитесь в отсутствии утечек.



### Проверка засорения во впускном топливопроводе

1. Отсоедините быстроразъемное соединение топливопровода от входа топливоподающего насоса.



2. Измерение сопротивления на входе топлива требует использования комплекса приспособлений для установки манометра (№4918462).

3. Установите быстроразъемное соединение с внутренней резьбой, входящее в комплекс приспособлений для установки манометра, на впускной топливный штуцер.

4. Установите быстроразъемное соединение с внутренней резьбой на топливный штуцер, входящий в комплекс приспособлений для установки манометра.

5. Установите вакуумметр с диапазоном измерения не менее 0 - 508 мм рт. ст. на переходник для манометра.

